



KGG120711-XJ

Ultimate Route Grand Georgia

บาฏุมิ ทบิลีซี คาซเบก

ดินแดนแห่งเทือกเขาคอเคซัส สุดขอบทะเลดำ

โดยสายการบินไทยแอร์เอเชียเอ็กซ์ (XJ)

7D 5N



ราคาเริ่มต้น

65,999.-

เดินทาง 15-21 ตุลาคม 2565

- พัก 5 ดาวเมือง Batumi ติดริมทะเลดำ
- พักเมือง Borjomi ท่ามกลางขุนเขาและสายน้ำ
- พักใจกลางเมือง Tbilisi
- พัก Hotel Rooms Kazbegi

- อาหารครบทุกมื้อ พร้อมมื้อพิเศษ
- อาหารพื้นเมืองจอร์เจีย
- ร้านสวย วิวริมแม่น้ำ เซอร์ฟไวน์พร้อมชมโชว์
- ทานอาหารบนตึก Alphabetic Tower (ชมวิวเมือง Batumi 360 องศา)

- วิหารจวารี
- พิพิธภัณฑ์สตาลิน
- ป้อมปราการนาริคารา
- โบสถ์เมเตคีห์
- Mother of Georgia
- Wine Tasting Chateaux Mukhrani
- Mukhrani
- อนุสรณ์สถานจอร์เจีย รัสเซีย
- เดอะโครนิคอลล ออฟ จอร์เจีย





1 กรุงเทพฯ(สนามบินสุวรรณภูมิ)

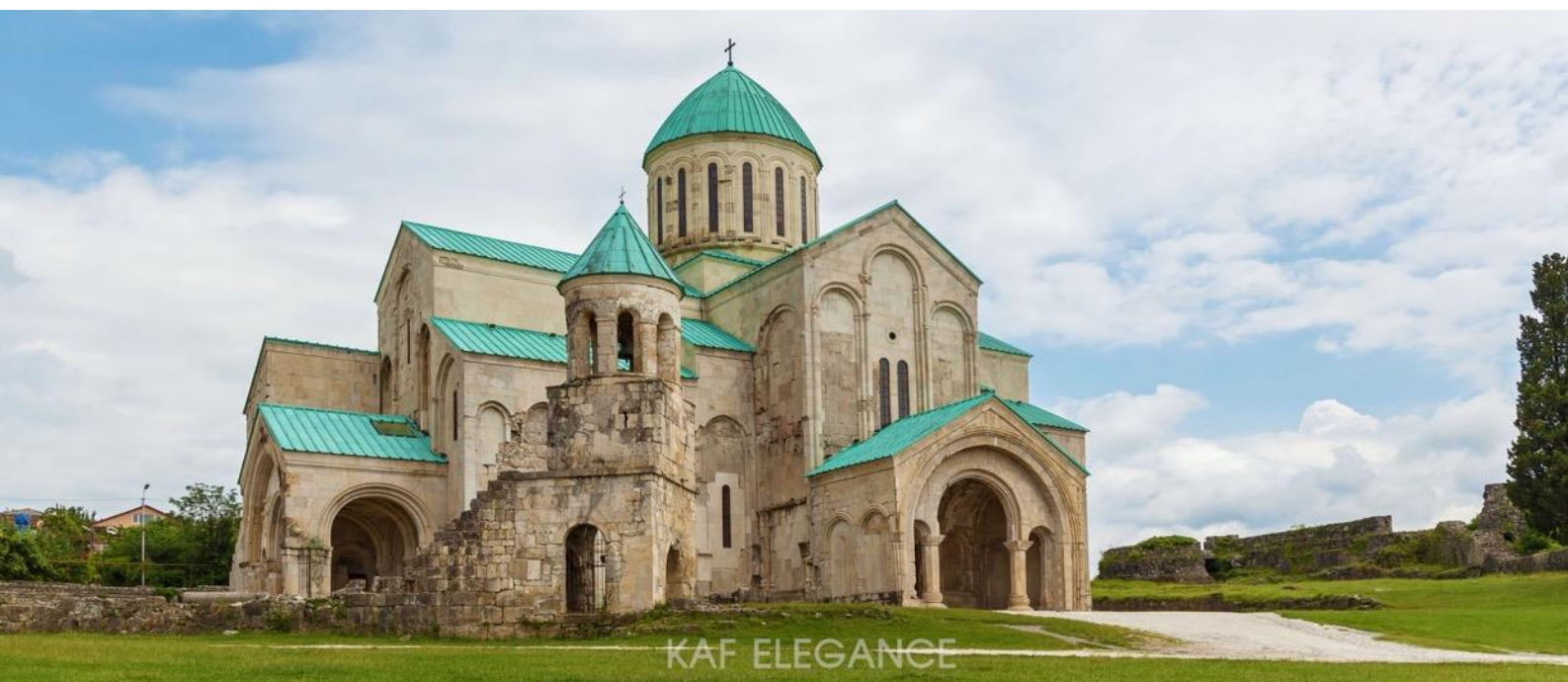
21.00 น. คณะพร้อมกัน ณ อาคารผู้โดยสารขาออกระหว่างประเทศชั้น 4 สนามบินสุวรรณภูมิ
เคาน์เตอร์สายการบินไทยแอร์เอเชียเอกซ์(XJ) พบเจ้าหน้าที่ของบริษัทฯ คอยให้การต้อนรับ
และอำนวยความสะดวก

2 ทบิลีซี-คูไตซี-อารามจีลาติ-มหาวิหารบากราติ-บาทุมิ-ล่องเรือริมฝั่งทะเลดำ

00.30 น. ออกเดินทางสู่เมืองทบิลีซี ประเทศจอร์เจีย โดยสายการบินไทยแอร์เอเชียเอกซ์(XJ) เที่ยวบิน
ที่ XJ910 (00:30-07:00) (ใช้ระยะเวลาในการเดินทางประมาณ 10.30 ชั่วโมง บริการอาหารและ
เครื่องดื่มบนเครื่อง)

07.00 น. เดินทางถึงสนามบินกรุงทบิลีซี ประเทศจอร์เจีย หลังผ่านพิธีตรวจคนเข้าเมืองแล้ว (เวลาท้องถิ่น
ช้ากว่าประเทศไทย 3 ชั่วโมง) กรุงทบิลีซี(Tbilisi) เมืองหลวงของประเทศจอร์เจีย ริมฝั่งแม่น้ำคูรา
(Kura) เมืองนี้ถูกสร้างโดย วาคตัง จอร์กาซาลี กษัตริย์จอร์เจียแห่งคาร์ตลี (ไอปีเรีย) ใน
คริสต์ศตวรรษที่ 4 ปัจจุบันทบิลีซีเป็นศูนย์กลางการขนส่งและการค้า เนื่องจากความได้เปรียบทาง
ยุทธศาสตร์เป็นจุดตัดระหว่างทวีปเอเชียกับทวีปยุโรป

นำท่านเดินทางสู่เมืองคูไตซี(Kutaisi) เมืองนี้มีความเจริญเป็นอันดับสองรองจากทบิลีซี ชมความ
สวยงามของเมืองคูไตซี ซึ่งมีชื่อเสียงทางด้านวัฒนธรรมและได้รับการขึ้นทะเบียนให้เป็นมรดกโลก
ซึ่งถ้าย้อนกลับไปเมื่อสมัยศตวรรษที่ 12-13 ได้เคยเป็นเมืองหลวงเก่าแก่ของอาณาจักรโคคลิส





(Empire of Colclis) และอาณาจักรอีเมรีเทีย (Kingdom of Emeretia) ที่อยู่ทางด้านของตะวันตกของประเทศ นำท่านชม**อารามจีลาติ(Gelati Monastery)** อารามหลวงของเมือง ถูกค้นพบในช่วงคริสต์ศตวรรษที่ 12 โดยทางองค์การยูเนสโกได้ประกาศให้อารามจีลาตินี้ขึ้นเป็นมรดกโลกเมื่อ ปี ค.ศ.1994 ภายในบริเวณอารามแบ่งเป็นสองส่วนคือโบสถ์เซนต์นิโคลาส (St. Nicholas) และโบสถ์เซนต์ จอร์จ (St.George) โดยในโบสถ์เซนต์นิโคลาสนั้น มีภาพเขียนสีเฟรสโกที่สวยงามตระการตา มากมายหลายภาพเล่าเรื่องราวเกี่ยวกับคริสต์ศาสนา ที่ยังคงอยู่ในสภาพสมบูรณ์ โดยบริเวณตรง โดมขนาดใหญ่ของโบสถ์ซึ่งเป็นภาพพระแม่มารีย์นั้น ใช้กระเบื้องโมเสกสีทองประดับประดาว่า 2 ล้านชิ้น นำท่านชม**มหาวิหารบากราติ(Bagrati Cathedral)** ตั้งชื่อตามพระเจ้าบากราติที่ 3 กษัตริย์ ผู้ทรงรวมจอร์เจีย สร้างขึ้นในปลายคริสต์ศตวรรษที่ 10 โดยมหาวิหารแห่งนี้แม้จะถูกพวกเติร์ก ทำลายไปบางส่วน แต่ซากปรักหักพังของโบสถ์ก็ยังปรากฏจนถึงทุกวันนี้ โดยได้มีการบูรณะมาโดยตลอด ซึ่งสะท้อนถึงสถาปัตยกรรมยุคกลางได้อย่างเด่นชัด และสวยงามอย่างยิ่ง

กลางวัน

รับประทานอาหารกลางวัน ณ ภัตตาคาร

นำท่านเดินทางสู่**เมืองบาตูมี้(Batumi)** เมืองริมทะเลบนชายฝั่งตะวันออกของทะเลดำ เป็นเมืองหลวงของอาร์ทจารา(Ajara) เป็นสาธารณรัฐอิสระที่ปกครองตนเอง อยู่ทางด้านตะวันตกของประเทศจอร์เจีย ครอบคลุมพื้นที่บริเวณกว้าง นำท่านสู่**ถนนเลียบชายหาดบาตูมี้(Batumi Promenade)** ถนนเลียบชายหาดที่ยาวถึง 6 กิโลเมตร สร้างขึ้นตั้งแต่ปี ค.ศ. 1884 ประดับด้วยน้ำพุงดงามตลอดสาย และเป็นถนนที่ยาวที่สุดบนชายหาดทะเลดำ ทัดเทียมภาพผสมผสานวิวกุหลาบและวิวทะเล นำชมแลนด์มาร์คสำคัญ ๆ ตลอดถนน นำท่าน**ล่องเรือริมฝั่งทะเลดำของบาตูมี้** ชมความสวยงามของทะเล บ้านเรือนที่ถูกสร้างขึ้นตามแบบรูปทรงโบราณที่ปลูกกันอย่างสวยงามตามริมทะเล พร้อมกับรายล้อมไปด้วยธรรมชาติ เป็นไร่ส้ม พืชพันธุ์ธัญญาหารและต้นชา อิสระให้ท่านได้เที่ยวชมบริเวณทะเลดำ

****การล่องเรือนั้นขึ้นอยู่กับสภาพอากาศ กรณีที่ไม่สามารถล่องเรือได้ ทางบริษัทขอสงวนสิทธิ์ปรับเปลี่ยนโปรแกรมตามความเหมาะสม****

นำท่านถ่ายรูปและ**ขึ้นตึก Alphabetic Tower** เป็นตึกสูงตระหง่า เป็นแลนด์มาร์คที่สำคัญซึ่งสามารถขึ้นไปชมวิวด้านบนได้

เย็น

รับประทานอาหารเย็น ณ ภัตตาคาร บบตึก Alphabetic Tower ที่สามารถมองเห็นทะเลได้
ชมวิวของทั้งเมืองบาตูมี้ได้แบบ 360 องศา

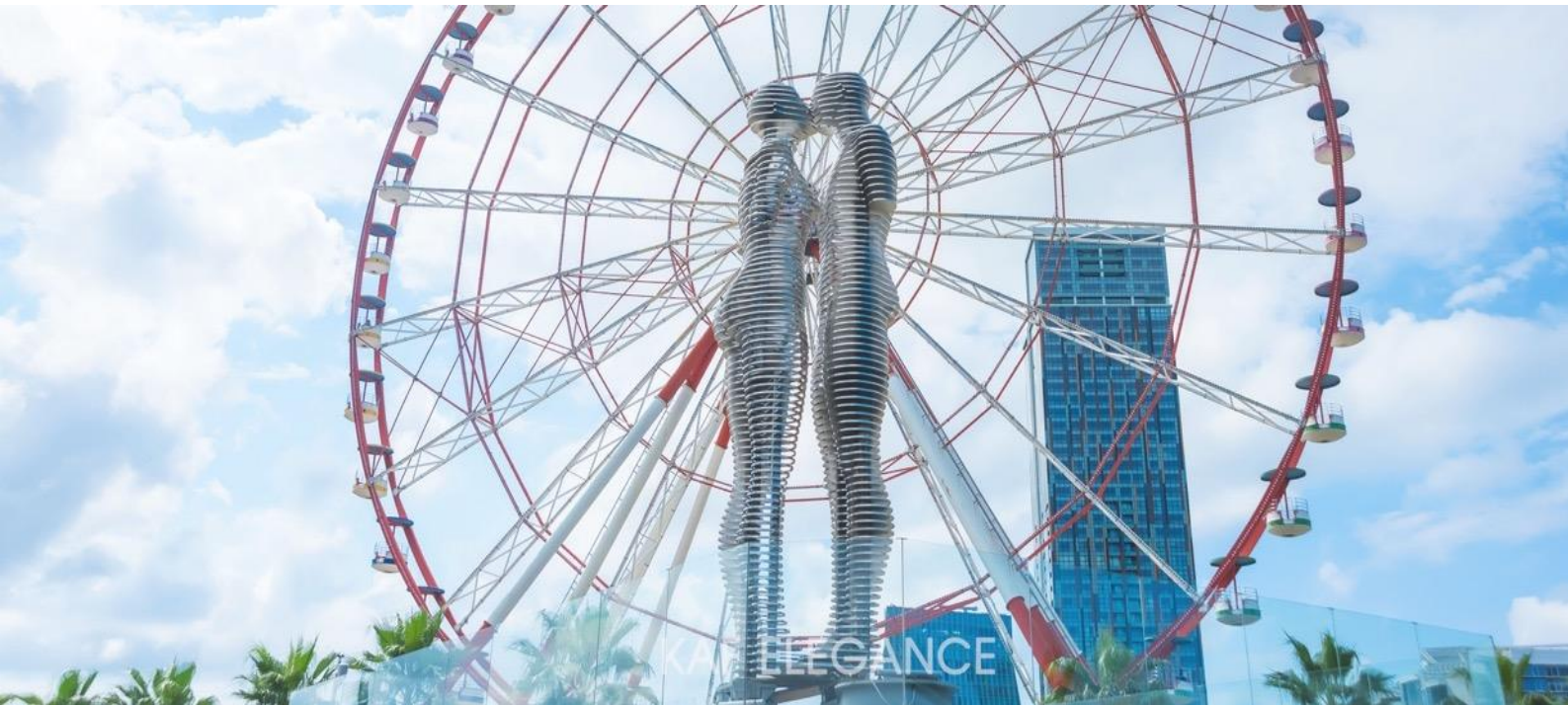
พักที่ **Hotel The Grand Gloria - Lake View Batumi** หรือเทียบเท่าระดับ 5 ดาว **(ที่พักติดทะเลดำ)**





3 บาตูมึ-ชายหาดบาตูมึ-อนุสาวรีย์อาลีและนีโน-จัตุรัสเปียเซซ่า-บอร์โจมี-ขึ้นกระเช้าสู่จุดชมวิว เช้า รับประทานอาหารเช้า ณ โรงแรม

นำท่านสู่ **ถนนเลียบบชายหาดบาตูมึ (Batumi Promenade)** ถนนเลียบบชายหาดที่ยาวถึง 6 กิโลเมตร สร้างขึ้นตั้งแต่ปี ค.ศ. 1884 ประดับด้วยน้ำพุงดงามตลอดสาย และเป็นถนนที่ยาวที่สุดบนชายหาด ทะเลดำ ทศนียภาพผสมผสานวิวภูเขาและวิวทะเล นำชมแลนด์มาร์คสำคัญ ๆ ตลอดถนน ชม **อนุสาวรีย์อาลีและนีโน (Ali and Nino Monument)** เป็นสถาปัตยกรรมโลหะสมัยใหม่ ทำด้วยเหล็ก เคลือบไหมได้ ความสูงประมาณ 8 เมตร ผลงานศิลปินชาวจอร์เจีย Tamara Kvesitadze ที่บอกเล่าเรื่องราวความรักและความเศร้าของ อาลี หนุ่มมุสลิม กับเจ้าหญิง นีโน แห่งจอร์เจีย หลังจากถูกกองทัพโซเวียตรุกราน จากวรรณกรรมของนักเขียนชาวอาเซอร์ไบจาน นอกจากนี้ยังมีความพิเศษ



คือรูปปั้นนี้ จะขยับเข้าหากันในเวลา 19.00 น.ของทุกวัน ถ่ายรูปกับ **หอคอยชิงช้าสวรรค์ (Ferris Wheels Tower)** ที่ตั้งริมทะเล

นำท่านสู่ **จัตุรัสเปียเซซ่า (Piazza Square)** ตั้งอยู่ใจกลาง **เมืองเก่าบาตูมึ (Batumi Old Town)** สร้างขึ้นในปี 2009 เป็นอาคารที่ได้รับการออกแบบโดยสถาปนิกชื่อดังชาวจอร์เจีย Vazha Orbeladze ที่สร้างด้วยสไตล์สถาปัตยกรรมแบบผสมผสานและจินตนาการนิทาน และในปี 2011 ที่ผ่านมา สถานที่แห่งนี้ได้เริ่มปรับปรุงเพื่อให้เป็นแหล่งบันเทิงและพักผ่อนหย่อนใจแห่งใหม่ของเมือง และเลือกชื่อของฝากพื้นเมือง



กลางวัน

รับประทานอาหารกลางวัน ณ ภัตตาคาร



นำท่านเดินทางสู่**เมืองบอร์โจมี(Borjomi)** เมืองตากอากาศเล็กๆ ทางในหุบเขาทางตอนใต้ของประเทศจอร์เจีย มีประชากรอาศัยอยู่ไม่ถึง 15,000 คน ที่มีชื่อเสียงระดับโลกในเรื่องน้ำแร่ โดยน้ำแร่ยี่ห้อบอร์โจมีได้มีการบรรจุ ณ ธารน้ำแร่บริสุทธิ์ที่ไหลรินจากยอดเขาบากูเรียนี(Bakuriani Mountain) และส่งออกไปขายกว่า 40 ประเทศทั่วโลก โดยในอดีตชาวเมืองเชื่อกันว่าจะทำให้มีสุขภาพแข็งแรงและสามารถรักษาโรคภัยได้ นำท่านเข้าชม**(Borjomi City Park)** สถานที่ท่องเที่ยวและพักผ่อนของชาวเมืองบอร์โจมีที่นิยมมาเล่นและผ่อนคลายโดยการแช่น้ำแร่ในวันหยุด





จากนั้นนำท่าน**ขึ้นกระเช้าสู่จุดชมวิวน้ำผาเหนือสวนบอร์โจมิ** อิสระให้ท่านเก็บภาพวิว
ทิวทัศน์ธรรมชาติจากมุมสูงตามอัธยาศัย
เย็น **รับประทานอาหารเย็น ณ ภัตตาคาร**
พักที่ Hotel Crowne Plaza Borjomi หรือเทียบเท่าระดับ 4



4 บอร์โจมิ-ป้อมอันวานูรี-อ่างเก็บน้ำชินวารี-ภูตาคูรี-อนุสรณ์สถานรัสเซีย จอร์เจีย-คาซเบกกี

เช้า **รับประทานอาหารเช้า ณ โรงแรม**

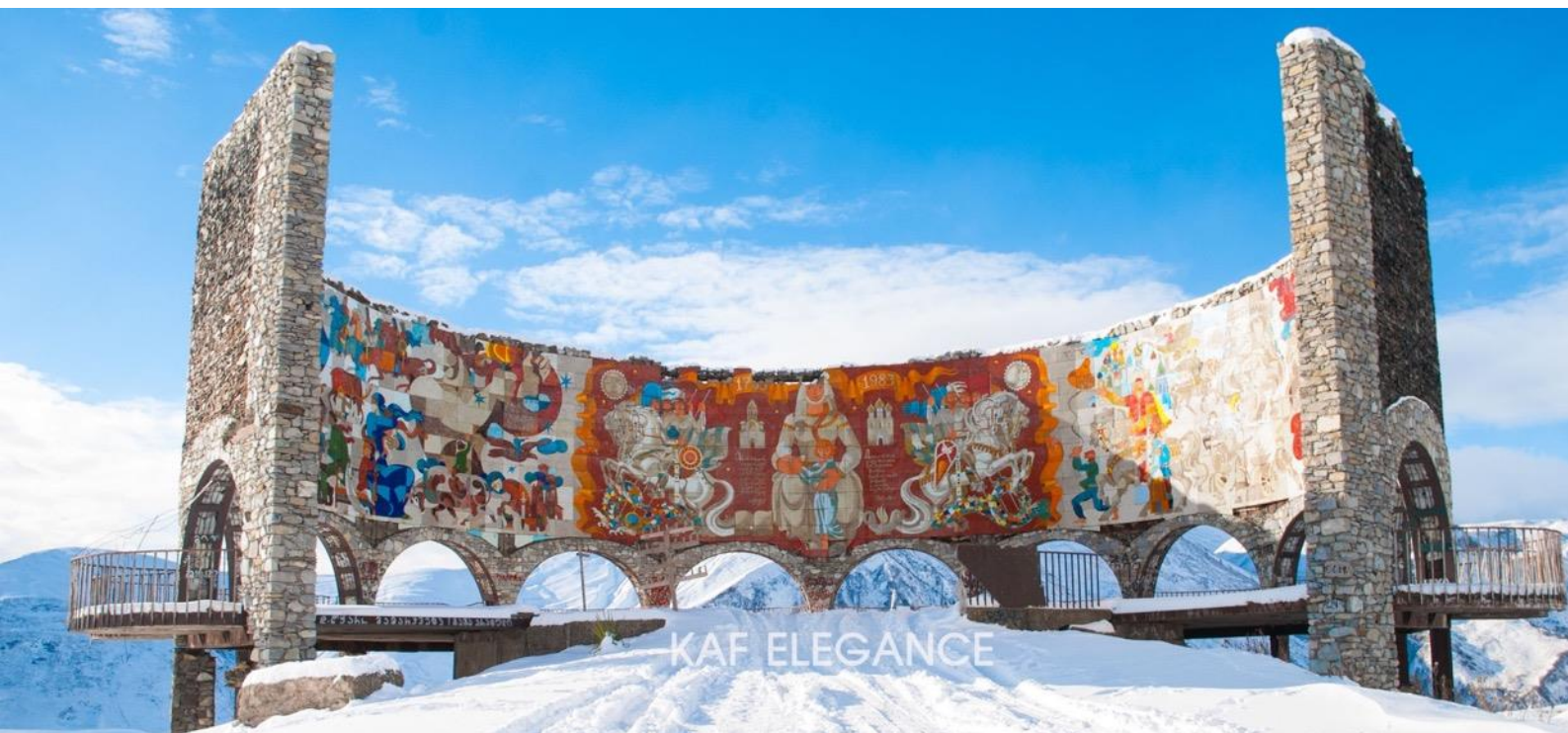
นำท่านเดินทางชม**ป้อมอันวานูรี(Ananuri Fortress)** ป้อมปราการเก่าแก่ ที่มีกำแพงล้อมรอบ ริม
แม่น้ำอรัควี ถูกสร้างขึ้นในสมัยศตวรรษที่16-17 ชมความงดงามขอโบสถ์ 2 หลังที่ตั้งอยู่ภายใน
กำแพง ซึ่งเป็นโบสถ์ของชาวเวอร์จัน ภายในยังมีหอคอยทรงสี่เหลี่ยมใหญ่ที่ตั้งตระหง่าน ทำให้เห็น
ทัศนียภาพทิวทัศน์อันสวยงามด้านล่างจากมุมสูงของป้อมปราการนี้ รวมถึง**อ่างเก็บน้ำชินวารี**



(Zhinvali Reservoir) และยังมีเขื่อนซึ่งเป็นสถานที่สำคัญสำหรับนำน้ำที่เก็บไว้ส่งต่อไปยังเมืองหลวงและใช้ผลิตไฟฟ้า ซึ่งทำให้ชาวเมืองทบิลีซีมีน้ำไว้ดื่มใช้



จากนั้นนำท่านเดินทางสู่**เมืองกูดาอูรี(Gudauri)** เมืองสกีรีสอร์ทที่มีชื่อเสียง ตั้งอยู่บริเวณที่ราบเชิงเขาของเทือกเขาคอเคซัส มีความสูงจากระดับน้ำทะเลประมาณ 2,100 เมตร สถานที่แห่งนี้เป็น





แหล่งที่พักผ่อนเล่นสกีในช่วงเดือนธันวาคมถึงเดือนเมษายน ซึ่งจะมีหิมะปกคลุมอยู่ตลอดเวลา ระหว่างทางชมทิวทัศน์อันสวยงาม ตามทางเส้นทางหลวงที่สำคัญของจอร์เจียที่มีชื่อว่า Georgian Military Highway หรือเส้นทางสำหรับใช้ในด้านการทหาร ถนนสายนี้เป็นถนนสายสำคัญที่สุดที่ถูกสร้างขึ้นในสมัยที่จอร์เจียอยู่ภายใต้การควบคุมจากสหภาพโซเวียต เพื่อใช้เป็นเส้นทางหลักในการข้ามเทือกเขาคอเคซัสจากรัสเซียมายังที่ภูมิภาคนี้ ถนนแห่งประวัติศาสตร์นี้เป็นเส้นทางที่จะนำท่านขึ้นสู่เทือกเขาคอเคซัส (Caucasus Mountain) เป็นเทือกเขาที่ตั้งอยู่ระหว่างทวีปยุโรป และเอเชีย ประกอบด้วย 2 ส่วน คือเทือกเขาคอเคซัสใหญ่ และเทือกเขาคอเคซัสน้อย ที่มีความยาวประมาณ 1,100 กม. ที่เป็นเส้นกั้นระหว่างพรมแดนรัสเซียกับจอร์เจีย นำท่านแวะถ่ายรูป **อนุสรณ์สถานรัสเซีย-จอร์เจีย (Russia-Georgia Friendship Monument)** อนุสรณ์สถานหินโค้งขนาดใหญ่บนเนินเขา สร้างขึ้นในปี 1983 เพื่อเฉลิมฉลองครบรอบ 200 ปี ของสนธิสัญญาจอร์เจียเฟสกี และความสัมพันธ์ระหว่างสหภาพโซเวียตและจอร์เจีย จุดชมวิวนี้ถือเป็นจุดชมวิวที่สวยงามที่สุดแห่งหนึ่งของจอร์เจีย

กลางวัน

รับประทานอาหารกลางวัน ณ ภัตตาคาร

ท่านเดินทางสู่ **เมืองคาซเบกี (Kazbegi)** หรือปัจจุบันเรียกว่า **เมืองสเตปันทมินดา (Stepantsminda)** ชื่อนี้เพิ่งเปลี่ยนเมื่อปี 2006 หลังจากนักบุญนิกายออร์ทอดอกซ์ ชื่อ สเตฟาน ได้มาทำนกอาศัยและก่อสร้างสถานที่สำหรับจำศีลภาวนาขึ้น เมืองนี้อยู่ห่างจากเมืองหลวงทบิลีซี ประมาณ 157 กิโลเมตร เป็นเมืองเล็กๆ ตั้งอยู่ริมฝั่งแม่น้ำเทออร์กี ถือเป็นศูนย์กลางการท่องเที่ยวบน





เทือกเขาคอเคซัส(Caucasus) ที่สำคัญของประเทศจอร์เจีย มีภูมิทัศน์ที่สวยงามโดยรอบ รวมทั้งเป็นจุดชมวิวของยอดเขาคาซเบกี

นำท่านขึ้นรถ 4WD (รถขับเคลื่อน 4 ล้อ) เพื่อเข้าสู่ใจกลางหุบเขาคอเคซัส(Caucasus) นำท่านชมความสวยงามของโบสถ์เกอร์เกตี(Gergeti Trinity Church) หรือเรียกว่าโบสถ์สมีนดา ซาเมบา (Tsminda Sameba) สร้างด้วยหินแกรนิตขนาดใหญ่ สร้างขึ้นในศตวรรษที่ 14 เป็นโบสถ์ชื่อดังกลางหุบเขาคอเคซัส ซึ่งเป็นสัญลักษณ์สำคัญหนึ่งของประเทศจอร์เจีย ตั้งอยู่บนเทือกเขาคาซเบกี ที่ระดับความสูงจากน้ำทะเล 2,170 เมตร (ในกรณีที่มีหิมะตกหนัก จนไม่สามารถเดินทางได้ ทางบริษัทขอสงวนสิทธิ์ ปรับเปลี่ยนโปรแกรมตามความเหมาะสม)

เย็น

รับประทานอาหารเย็น ณ ภัตตาคาร

พักที่ Room Hotel Kazbegi หรือเทียบเท่าระดับ 4 ดาว

(โรงแรมแสนโรแมนติกติดเทือกเขาคอเคซัส วิวยาวแสนล้าน)



5 ทบิลิซี-วิหารจวารี-วิหารสเวตีสโคเวลี-ไวน์เทสดิง(Chateau Mukhrani)-โบสถ์เมเคตี-จาน ซาเดอนี เช้า รับประทานอาหารเช้า ณ โรงแรม

ท่านชม**วิหารจวารี(Jvari Monastery)** โบสถ์แห่งไม้กางเขนอันศักดิ์สิทธิ์ของศาสนาคริสต์นิกาย
ออร์ทอดอกซ์ สร้างขึ้นเมื่อคริสต์ศตวรรษที่ 6 ชาวจอร์เจียสักการะนับถือวิหารแห่งนี้เป็นอย่างมาก ภายใน
โบสถ์มีไม้กางเขนขนาดใหญ่ โบสถ์นี้ตั้งอยู่บนภูเขาที่มีแม่น้ำสองสายมาบรรจบกันคือแม่น้ำมิกวารี
และแม่น้ำอรัควี



จากนั้นนำท่านชม**วิหารสเวตีสโคเวลี(Svetitskhoveli Cathedral)** หรือหมายถึงเสาที่มีชีวิต(The Living Pillar Cathedral) สร้างราวศตวรรษที่ 11 โบสถ์แห่งนี้ถือเป็นศูนย์กลางทางศาสนาที่สำคัญ ศักดิ์สิทธิ์ สร้างขึ้นโดยสถาปนิกชาวจอร์เจีย ชื่อ Arsukisdze มีขนาดใหญ่เป็นอันดับสองของประเทศ อีกทั้งยังเป็นศูนย์กลางที่ทำให้ชาวจอร์เจียเปลี่ยนความเชื่อและหันมานับถือศาสนาคริสต์ และให้ศาสนาคริสต์มาเป็นศาสนาประจำชาติของจอร์เจียเมื่อปี ค.ศ.337 และถือเป็นสิ่งก่อสร้างยุคโบราณที่มีขนาดใหญ่ที่สุดของประเทศจอร์เจีย ภายในมีภาพเขียนสีเฟรสโกที่งดงาม

กลางวัน

รับประทานอาหารกลางวัน ณ ภัตตาคาร

นำท่านสู่**ไวน์เทสต์ติ้ง(Chateau Mukhrani)** ให้ท่านได้ชิมไวน์หลากหลายปีการผลิต ชมโรงบ่มองุ่น





เพื่อผลิตเป็นไวน์ และเรื่องราวประวัติศาสตร์การผลิตไวน์ก่อตั้งขึ้นโดย Ivane Mukhranbatoni ตัวแทนของราชวงศ์และผู้มีบทบาททางการเมืองของจอร์เจียในช่วงศตวรรษที่ 19 ในปี 1876 เขา กลับมาจากฝรั่งเศสพร้อมกับความรู้เกี่ยวกับแนวคิดของการทำไวน์ และนับตั้งแต่นั้นมา ประวัติศาสตร์ของการทำไวน์ของChâteau Mukhani ก็เริ่มขึ้น ต่อมาในปี 2003 กลุ่มผู้ประกอบการ ชาวจอร์เจียเริ่มฟื้นฟูโดยมีความตั้งใจที่จะรื้อฟื้นอสังหาริมทรัพย์แห่งศตวรรษที่สิบเก้าสู่ความรุ่งโรจน์ ในอดีตและสร้างการผลิตขึ้นใหม่ โดยผสมผสานเทคโนโลยีที่ทันสมัยและดั้งเดิมเข้าด้วยกัน โดยเริ่ม มีการพัฒนาบริการการท่องเที่ยวและบริการไวน์การโฮสต์ทัวร์ไวน์ประเภทต่าง ๆ อิสระให้ท่านเดิน เล่นไร่องุ่น เดินชมมาดูล่วงขั้นตอนการบ่มไวน์ และแน่นอนว่ารวมไปถึงการลองลิ้มชิมรสไวน์ในแบบ จอร์เจีย ซึ่งบอกเลยว่าราคานั้นถูกมาก ซื้อได้ในราคาที่ไม่ถึงพันบาทไทย

เย็น

รับประทานอาหารเย็น ณ ภัตตาคารอาหารไทย



พักที่ **Hotel Courtyard by Marriott Tbilisi** หรือเทียบเท่าระดับ 4 ดาว (ใจกลางเมือง 2 คืน)



6

คาซเบเก้-ทบิลีซี-ขึ้นกระเช้าชมป้อมนาริกาลา-วิหารศักดิ์สิทธิ์ทบิลีซี-โครนิเคิล ออฟ จอร์เจีย

เช้า รับประทานอาหารเช้า ณ โรงแรม

นำท่านเดินทางกลับสู่ **กรุงทบิลีซี(Tbilisi)** เมืองหลวงของประเทศจอร์เจีย ริมฝั่งแม่น้ำคูรา(Kura) เมืองนี้ถูกสร้างโดย วาคตัง จอร์กาซาลี กษัตริย์จอร์เจียแห่งคาร์ตลี (ไอปีเรีย) ในคริสต์ศตวรรษที่ 4 ปัจจุบันทบิลีซีเป็นศูนย์กลางการขนส่งและการค้า เนื่องจากความได้เปรียบทางยุทธศาสตร์เป็นจุดตัดระหว่างทวีปเอเชียกับทวีปยุโรป

นำท่านเที่ยวชม**เมืองเก่าทบิลีซี(Old town)** นำท่าน**ขึ้นกระเช้าชมป้อมนาริกาลา(Narikala Fortress)** ป้อมปราการหินโบราณขนาดใหญ่บนเนินเขา สร้างขึ้นตั้งแต่คริสต์ศตวรรษที่ 4 ผ่านผู้ปกครองมาหลายยุคหลายสมัยที่ต่างผลัดกันเข้ามารุกรานนครเล็กๆ บนเส้นทางสายไหมแห่งนี้ราชวงศ์อุมัยยัดของชาวอาหรับได้ต่อเติมป้อมในช่วงคริสต์ศตวรรษที่ 7 ต่อมาพวกมองโกลตั้งชื่อให้ใหม่ว่า Narin Qala แปลว่าป้อมน้อย (Little Fortress) นักประวัติศาสตร์ยกย่องว่าป้อมนาริกาลา



เป็นป้อมแห่งหนึ่งบนเส้นทางสายไหมที่แข็งแกร่งและดีได้ยากที่สุด

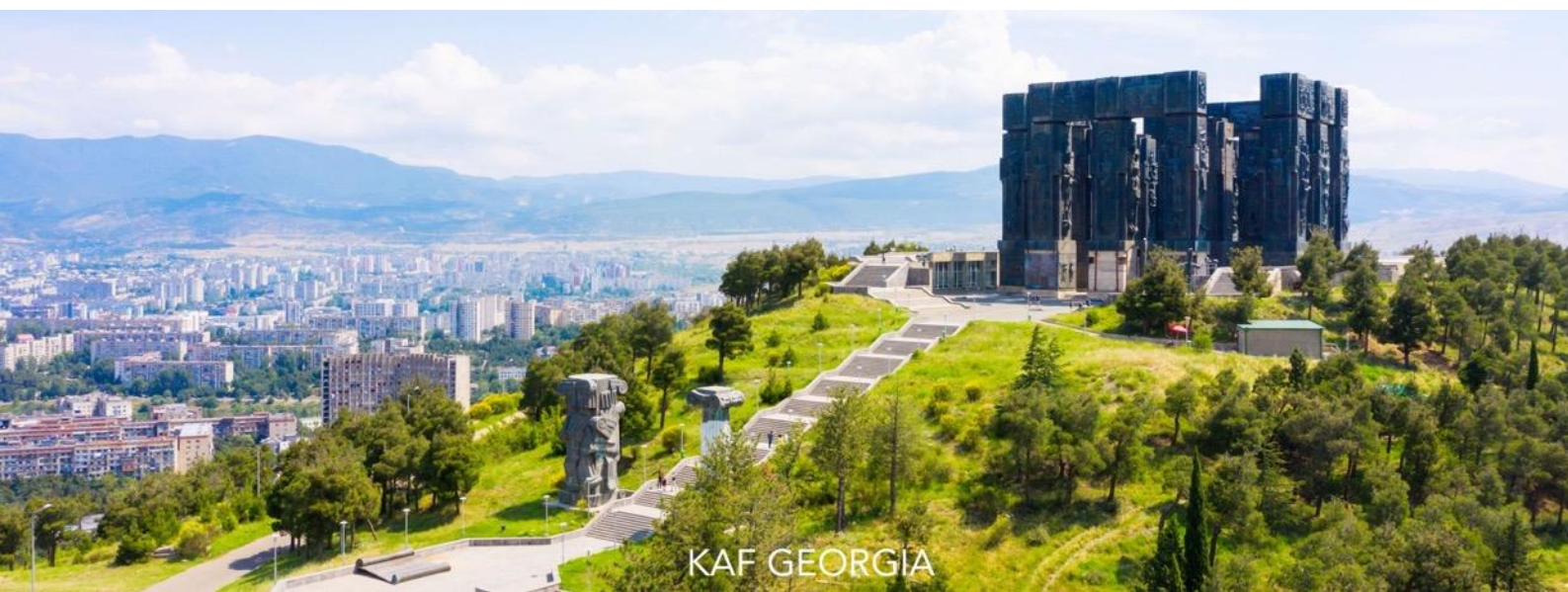
นำท่านถ่ายรูปด้านนอกกับ**วิหารศักดิ์สิทธิ์ของทบิลีซี(Holy Trinity Cathedral)** ที่เรียกกันว่า Sameba เป็นโบสถ์หลักของคริสตจักรออร์ทอดอกซ์จอร์เจียตั้งอยู่ในทบิลีซีเมืองหลวงของจอร์เจีย สร้างขึ้นระหว่างปี 1995 และปี 2004 และเป็นวิหารที่สูงที่สุด อันดับที่ 3 ของโบสถ์ออร์ทอดอกซ์ในโลก นำท่านชม**เดอะ โครนิเคิล ออฟ จอร์เจีย (The Chronicle of Georgia)** อนุสรณ์สถานที่มีการบันทึกเรื่องราวต่างๆ ในหน้าประวัติศาสตร์ของประเทศจอร์เจียเอาไว้บนเสานขนาดใหญ่จำนวนถึง 16



ต้น ซึ่งเสาแต่ละต้นนั้นมาในไซส์ใหญ่ยักษ์ที่มีขนาดราวสิบคนโอบ และสูงถึง 35 เมตร และด้วยทำเลที่ตั้งซึ่งอยู่บนภูเขา จากบริเวณนี้คุณจึงสามารถมองเห็นทิวทัศน์ของเมืองทบิลีซี ได้แบบเต็มๆ ที่ให้ความรู้สึกตื่นตาตื่นใจและยิ่งใหญ่ชวนตะลึง

กลางวัน

รับประทานอาหารกลางวัน ณ ภัตตาคาร





นำท่านชม **สะพานสันติภาพ(The Bridge of Peace)** ข้ามแม่น้ำคูราเพื่อเชื่อมระหว่างตัวเมืองเก่าและตัวเมืองใหม่ของทบิลีซี สะพานสร้างจากเหล็กและกระจกใส เปิดใช้งานครั้งแรกเมื่อปี ค.ศ. 2010 ได้รับการยกย่องว่าเป็นงานสถาปัตยกรรมยุคใหม่ที่มีความสวยงามออกแบบโดยสถาปนิกชาวอิตาลีเลียนชื่อ Michele De Lucchi โครงสร้างถูกออกแบบและสร้างที่ประเทศอิตาลี และได้นำเข้ามาโดยรถบรรทุก 200 คัน เพื่อเข้ามาติดตั้งในเมืองทบิลีซี

นำท่านชม **มาเธอร์ ออฟ อะ จอร์เจียน (Mother of a Georgian)** เป็นประติมากรรมรูปเทพธิดาขนาดยักษ์บนยอดเขา Solo Laki Hill ซึ่งเชื่อกันว่านี่คือตัวแทนของเทพธิดาที่ทำหน้าที่พิทักษ์เมืองหลวงของจอร์เจีย สร้างขึ้นในปี ค.ศ. 1958 เนื่องในโอกาสที่เมืองนี้ครบรอบ 1,500 ปี โดยมีความสูงมากกว่า 20 เมตร เป็นรูปปั้นที่สะท้อนถึงจิตวิญญาณและนิสัยของคนจอร์เจีย มือข้างหนึ่งของรูปปั้นจะถือดาบ ส่วนมืออีกข้างหนึ่งจะถือแก้วไวน์ ซึ่งมีความหมายว่าหากใครที่มาเยือนจอร์เจียแบบศัตรู เธอจะใช้ดาบในมือขวาฟาดฟันแต่หากใครที่มาเยือนอย่างมิตรไมตรี เธอจะต้อนรับด้วยไวน์ในมือซ้ายอย่างอบอุ่นและอิมมน่าสำหรับท่าน

นำท่านสู่ถนน **จัน ชาเดอณี(Jan sharden street)** เป็นถนนคนเดินย่านเมืองเก่าที่เป็นแหล่งศูนย์รวมทางสังคมและวัฒนธรรม ต่อมาศตวรรษที่ 9 ต่อมาจึงเปลี่ยนชื่อ **ถนนมาเป็น Chardin Street**





เพื่อเป็นเกียรติแก่นักท่องเที่ยวชาวฝรั่งเศส Jean Chardin ปัจจุบันถนนสายนี้เต็มไปด้วยร้านค้า ร้านอาหารพื้นเมือง ร้านกาแฟมากมาย บริเวณนี้จะมีบ้านเมืองเก่าในแบบทбилиซีที่โดดเด่น นอกจากนี้ด้านอาหารแล้วยังมีพ่อค้าแม่ค้านำสิ่งของต่างๆมาวางขายมากมาย ให้ท่านได้อิสระช้อปปิ้งตามอัธยาศัย จากนั้นนำท่านเดินทางไปยัง **ห้าง East Point** ซึ่งเป็นห้างสรรพสินค้าขนาดใหญ่ ให้เวลาท่านได้อิสระช้อปปิ้ง สินค้าแบรนด์เนมมากมาย อาทิ เช่น ADIDAS, ALDO, BERSHKA, COLUMBIA, CHARLES & KEITH, CONVERSE, H&M, LOREAL, LEVI'S, LOTTO, MANGO, MINI SO, NEW BALANCE, NEW YORKER, SAMSONITE, OVS, POLO, ZARA และอื่นๆอีกมากมาย

เย็น

รับประทานอาหารเย็น ณ ภัตตาคาร

พักที่ Hotel Courtyard by Marriott Tbilisi หรือเทียบเท่าระดับ 4 ดาว (ใจกลางเมือง 2 คืน)

7

ทбилиซี-กรุงเทพ(สนามบินสุวรรณภูมิ)

เช้า

รับประทานอาหารเช้า ณ โรงแรม

ได้เวลาพอสมควร นำท่านเดินทางสู่ **สนามบินกรุงทбилиซี** เพื่อตรวจเช็คเอกสารการเดินทางและสัมภาระเตรียมตัวเดินทางกลับ

08.15 น.

ออกเดินทางจากกรุงทбилиซี กลับกรุงเทพฯ โดยสายการบิน **สายการบินไทยแอร์เอเชียเอกซ์(XJ)** เที่ยวบินที่ **XJ911 (08.15-19.10)** (ใช้ระยะเวลาในการเดินทางประมาณ 10.25 ชั่วโมง บริการอาหารและเครื่องดื่มบนเครื่อง)

19.10 น.

เดินทางถึง **สนามบินสุวรรณภูมิ** โดยสวัสดิภาพ



กำหนดการเดินทาง		ราคา		
		ผู้ใหญ่	เด็ก	พักเดี่ยว
เสาร์-ศุกร์	15-21 ตุลาคม 65	65,999.-	65,999.-	12,000.-

โปรแกรมอาจจะมีการปรับเปลี่ยนตามความเหมาะสมของสภาพอากาศและฤดูกาล

โปรดอ่านก่อนตัดสินใจจองทัวร์

กรุณาศึกษารายละเอียดโปรแกรมการเดินทางท่องเที่ยว เงื่อนไขการให้บริการ ยกเลิกการบริการ และหมายเหตุทั้งหมดอย่างละเอียดทุกข้อ เพื่อประโยชน์ของท่านเอง และเพื่อความถูกต้อง เข้าใจตรงกันระหว่างท่าน และบริษัทฯ



เมื่อท่านจองทัวร์ และชำระเงินมัดจำเรียบร้อยแล้ว ทางบริษัทฯ จะถือว่าท่านยอมรับในข้อความและเงื่อนไขภายใต้เงื่อนไขของบริษัทฯ แล้ว

****ราคานี้เป็นราคาทัวร์ตั้งแต่ 20 ท่านขึ้นไป รับไม่เกิน 25 ท่าน****

**** หากต่ำกว่า 20 ท่าน มีค่าใช้จ่ายเพิ่มเติม หรือทางบริษัทขอสงวนสิทธิ์ในการงดออกการเดินทาง **** เนื่องจากกฎการเข้าพักของโรงแรมในยุโรปบังคับให้เด็กอายุมากกว่า 7 ปีขึ้นไปจะต้องนอนมีเตียงเสริม บางโรงแรมเท่านั้นที่มีห้อง 3 เตียงหากเป็นผู้ใหญ่ 3 ท่านเรียนแนะนำว่าเปิด 2 ห้องจะสะดวกกว่า ****สำหรับท่านที่พักรoom 3 เตียงขนาดของห้องพักขึ้นอยู่กับทางโรงแรมเป็นผู้จัดถือว่าท่านยอมรับข้อตกลงแล้ว****

อัตรานี้รวม

1. ค่าตั๋วเครื่องบินไป-กลับ (Economy Class) แบบหมู่คณะ/ค่าภาษีสนามบินทุกแห่งตามรายการ
2. ค่ารถโค้ชปรับอากาศนำเที่ยวตามรายการ
3. ค่าห้องพักในโรงแรมที่ระบุตามรายการหรือเทียบเท่า
4. ค่าอาหารที่ระบุตามรายการ
5. ค่าเข้าชมสถานที่ทุกแห่งที่ระบุตามรายการ
6. ค่าประกันอุบัติเหตุในการเดินทางวงเงินประกันท่านละ 3,000,000 บาทและค่ารักษาพยาบาล 2,500,000 บาทไม่คุ้มครอง โรคประจำตัวหรือโรคภัยเรื้อรังที่แพทย์วินิจฉัยว่าเป็นก่อนเดินทางรายละเอียดอื่นๆเป็นไปตามเงื่อนไขแห่งกรมธรรม์ฯ
7. ค่าประกันรวมรักษาโควิดหากป่วยหรือต้องกักตัวในต่างประเทศ(รายละเอียดเป็นไปตามเงื่อนไขแห่งกรมธรรม์)
8. น้ำดื่มวันละ 1 ขวด / ท่าน
9. ค่าน้ำหนักกระเป๋า **(น้ำหนัก 30 กิโลกรัม)**

อัตรานี้ไม่รวม

1. ค่าธรรมเนียมจัดทำหนังสือเดินทาง, แสงเข้าแจ้งออกสำหรับผู้ที่ไม่ได้ถือหนังสือเดินทางของไทย
2. ภาษีหัก ณ ที่จ่าย 3% และภาษีมูลค่าเพิ่ม 7% ในกรณีที่ต้องการใบกำกับภาษี
3. ค่าใช้จ่ายส่วนตัวอื่นๆ เช่น ค่าโทรศัพท์, ค่าซักผ้า, มินิบาร์ และทีวีช่องพิเศษ ฯลฯ
4. ค่าอาหารและเครื่องดื่มพิเศษ
5. ค่าปรับสัมภาระที่เกินกว่าที่สายการบินกำหนด
6. ค่าทิปคนขับรถ **(60 EUR หรือ ประมาณ 2,250 บาท)** ตลอดการเดินทาง



การจองและการชำระ

1. **ชำระเงินมัดจำท่านละ 30,000 บาท** โดยโอนเข้าบัญชี ที่นั่งจะยืนยันเมื่อได้รับเงินมัดจำแล้วเท่านั้น ส่วนที่เหลือชำระ 45 วันก่อนการเดินทาง เฉพาะวันหยุดยาวและนักชดถุฑ์ ชำระส่วนที่เหลือ 60 วันก่อนการเดินทาง
2. ส่งสำเนาหน้าพาสปอร์ตของผู้ที่เดินทาง ที่มีอายุการใช้งานไม่น้อยกว่า 6 เดือน เพื่อทำการจองคิววีซ่าภายใน 3 วันนับจากวันจอง หากไม่ส่งสำเนาหน้าพาสปอร์ตทางบริษัทขออนุญาตยกเลิกการจองทัวร์โดยอัตโนมัติ
3. เมื่อได้รับการยืนยันว่ากรุ๊ปออกเดินทางได้ ลูกค้าจัดเตรียมเอกสารให้การขอวีซ่าได้ทันที
4. หากท่านที่ต้องการออกตัวโดยสารภายในประเทศ (กรณีลูกค้าอยู่ต่างจังหวัด) ให้ท่านติดต่อเจ้าหน้าที่ ก่อนออกบัตรโดยสารทุกครั้ง หากออกบัตรโดยสารโดยมิแจ้งเจ้าหน้าที่ ทางบริษัทขอสงวนสิทธิ์ไม่รับผิดชอบค่าใช้จ่ายที่เกิดขึ้น
5. การยื่นวีซ่าในแต่ละสถานทูตมีการเตรียมเอกสาร และมีขั้นตอนการยื่นวีซ่าไม่เหมือนกัน ทั้งแบบหมู่คณะและยื่น รายบุคคล (แสดงตน) ท่านสามารถสอบถามข้อมูลเพื่อประกอบการตัดสินใจก่อนการจองได้จากทางเจ้าหน้าที่
6. กรณีวีซ่ายังไม่ทราบผลก่อนเดินทาง 15 วันทำการทางบริษัทต้องขอเก็บค่าทัวร์ทั้งหมดก่อนตามกำหนดเงื่อนไขการชำระ เงินแต่หากวีซ่าของท่านไม่ผ่านการพิจารณาจากทางสถานทูตไม่ว่าด้วยเหตุผลใดก็ตามทางบริษัทจะคืนเงินค่าทัวร์ให้ท่าน โดยทางบริษัทขอสงวนสิทธิ์ในการหักค่าใช้จ่ายที่เกิดขึ้นจริงเท่านั้น
7. หากท่านจองและส่งเอกสารในการทำวีซ่าเข้าประเทศล่าช้า ไม่ทันกำหนดการออกตัวกับทางสายการบิน และผลของวีซ่า ของท่านไม่ผ่านบริษัทฯ จะขอสงวนสิทธิ์ในการไม่คืนเงินค่ามัดจำทั้งหมด
8. หากในคณะของท่านมีผู้ต้องการดูแลพิเศษ นั่งรถเข็น (Wheelchair), เด็ก, ผู้สูงอายุ, มีโรคประจำตัว หรือไม่สะดวกในการเดินทางท่องเที่ยวในระยะเวลาเกินกว่า 4-5 ชั่วโมงติดต่อกัน ท่านและครอบครัวต้องให้การดูแลสมาชิกภายในครอบครัวของท่านเอง เนื่องจากการเดินทางเป็นหมู่คณะ หัวหน้าทัวร์มีความจำเป็นต้องดูแลคณะทัวร์ทั้งหมด

เงื่อนไขการยกเลิกและการปรับเงินค่าบริการ

- ยกเลิกการเดินทาง 61 วันไม่เก็บค่าใช้จ่าย (ช่วงหน้าเทศกาลหรือวันหยุดเช่นสงกรานต์/ปีใหม่ เป็น75วัน)
- ยกเลิกก่อนการเดินทาง 46-60 วันคืนมัดจำ 100% (30,000 และหักค่าใช้จ่ายที่เกิดขึ้นจริงค่ามัดจำตัวเครื่องบิน/ค่ามัดจำโรงแรมเป็นต้น)
- ยกเลิกก่อนการเดินทาง 31-45 วันคืนมัดจำ 50% (15,000และหักค่าใช้จ่ายที่เกิดขึ้นจริงค่ามัดจำตัวเครื่องบิน/ค่ามัดจำโรงแรมเป็นต้น)
- ยกเลิกก่อนการเดินทางภายใน 30 วันหักค่าใช้จ่าย100%ของราคาทัวร์
- ผู้เดินทางไม่สามารถเข้า-ออกเมืองได้เนื่องจากเอกสารปลอมหรือการห้ามของเจ้าหน้าที่หักค่าใช้จ่าย100%



- กรณีขึ้นวีซ่าแล้วไม่ได้รับการอนุมัติจากทางสถานทูต (วีซ่าไม่ผ่าน) และท่านได้ชำระค่าทัวร์หรือมัดจำมาแล้วทางบริษัทขอสงวนสิทธิ์ในการหักค่าบริการค่าขึ้นวีซ่าและค่าใช้จ่ายบางส่วนที่เกิดขึ้นจริงเป็นกรณีไป อาทิ กรณีออกตัวเครื่องบินไปแล้ว หรือได้ชำระค่าบริการในส่วนของการเดินทางเมืองนอก เช่น โรงแรม, รถไฟ ฯลฯ ไปแล้ว ทางบริษัทขอสงวนสิทธิ์ในการหักเก็บ ค่าใช้จ่ายที่เกิดขึ้นแล้วกับท่านเป็นกรณีไป

หมายเหตุสำคัญเพิ่มเติม

1. บริษัทฯ ขอสงวนสิทธิ์ที่จะไม่รับผิดชอบต่อค่าชดเชยความเสียหายกรณีที่เกิดจากเหตุวิสัย อาทิ การล่าช้าของสายการบิน, การนัดหยุดงาน, การประท้วง, การก่อจลาจล, อุบัติเหตุ, ปัญหาการจราจร, ภัยธรรมชาติ, ภูเขาไฟระเบิด, แผ่นดินไหว โรคระบาดและเหตุสุดวิสัยต่าง ๆ ฯลฯ ที่ไม่สามารถคาดการณ์ล่วงหน้าได้
2. บริษัทฯ ขอสงวนสิทธิ์ในการเปลี่ยนแปลงรายการท่องเที่ยวหรือยกเลิกจากเหตุสุดวิสัย อาทิ การล่าช้าของสายการบิน, การนัดหยุดงาน, การประท้วง, การก่อจลาจล, อุบัติเหตุ, ปัญหาการจราจร, ภัยธรรมชาติ, ภูเขาไฟระเบิด, แผ่นดินไหว, โรคระบาดและเหตุสุดวิสัยต่าง ๆ ฯลฯ ที่ไม่สามารถคาดการณ์ล่วงหน้าได้ ทั้งนี้ทางบริษัทฯ จะคำนึงถึง ผลประโยชน์และความปลอดภัย ของทุกท่านเป็นสำคัญ
3. ท่านจะต้องเป็นผู้รับผิดชอบดูแลทรัพย์สินของมีค่าส่วนตัวต่าง ๆ ของท่านเองหากเกิดการสูญหายของทรัพย์สินส่วนตัว ของมีค่าต่าง ๆ ระหว่างการเดินทางท่องเที่ยวอันมีสาเหตุมาจากผู้เดินทาง ทางบริษัทฯ จะไม่สามารถรับผิดชอบทุกกรณี
4. บริษัทฯ ขอสงวนสิทธิ์ที่จะไม่รับผิดชอบต่อค่าชดเชยความเสียหายกรณีที่กองตรวจคนเข้าเมืองไม่อนุญาตให้เดินทางออก หรือกองตรวจคนเข้าเมืองของแต่ละประเทศไม่อนุญาตให้เข้าเมืองรวมทั้งในกรณีที่ท่านจะใช้หนังสือ เดินทางราชการ (เล่มสีน้ำเงิน) เดินทาง หากท่านถูกปฏิเสธการเดินทางเข้าหรือออกนอกประเทศใดประเทศหนึ่ง หรือ เนื่องจากเหตุผลหรือความผิดของตัวเอง
5. บริษัทฯ ขอสงวนสิทธิ์ในการขายหรือไม่ขายเป็นรายการเช่นผู้ที่ตั้งครรภ์, เด็กอายุต่ำกว่า 2 ขวบ, ผู้ที่น้ำหนักเกินหรือ บุคคลที่ไม่สามารถดูแลตัวเองได้ ฯลฯ กรุณาแจ้งบริษัทฯ เพื่อสอบถามและหาข้อสรุปร่วมกันเป็นรายการ
6. ราคาทัวร์เป็นการชำระแบบเหมาจ่ายกับต่างประเทศไปหมดก่อนกรุ๊ปเดินทางแล้วหากท่านไม่ได้ใช้บริการบาง รายการหรือยกเลิก ไม่สามารถเรียกเงินคืนได้
7. เนื่องจากเราเดินทางเป็นหมู่คณะ ทางบริษัทฯ จึงคำนึงถึงประโยชน์ และความปลอดภัย ของส่วนรวมเป็นสำคัญ

ตัวเครื่องบินและที่นั่งบนเครื่อง

1. ตัวเครื่องบินเป็นแบบหมู่คณะ ผู้โดยสารจะต้องเดินทางไป-กลับพร้อมกรุ๊ป หากต้องการเลื่อนวันเดินทางกลับท่าน จะต้องชำระค่าใช้จ่ายส่วนต่างของสายการบินและบริษัททัวร์เรียกเก็บ



2. ทางบริษัทฯ ได้สำรองที่นั่งพร้อมชำระเงินมัดจำค่าตัวเครื่องบินเรียบร้อยแล้วหากท่านยกเลิกทัวริ์ไม่ว่าจะด้วยสาเหตุใดทางบริษัทฯ ขอสงวนสิทธิ์การเรียกเก็บค่ามัดจำตัวเครื่องบินซึ่งมีค่าใช้จ่ายประมาณ 3,000-10,000 บาทแล้วแต่สายการบิน และ ช่วงเวลาเดินทาง
3. กรณีท่านยกเลิกการเดินทางและทางบริษัทฯ ได้ทำการออกตัวเครื่องบินไปแล้ว (กรณีตัว Refund) ผู้เดินทางต้องเป็น ผู้รอเงิน Refund โดยปกติประมาณ 3 - 6 เดือน และเงิน Refund ที่ได้จะขึ้นอยู่กับแต่ละระบบของสายการบินนั้น ๆ เป็นผู้กำหนด
4. บริษัทขอสงวนสิทธิ์ในการเก็บเงินเพิ่มเติมในกรณีที่สายการบินมีการปรับราคาภาชนะน้ำมันเพิ่มเติมโดยมีเอกสารยืนยันจากทางสายการบิน
5. การจัดที่นั่งบนเครื่องบินของกรุ๊ปข้อกำหนดเป็นไปโดยสายการบินเป็นผู้กำหนดซึ่งทางบริษัทไม่สามารถเข้าไปแทรกแซงได้ และทางบริษัทไม่อาจรับประกันได้ว่าท่านจะได้ที่นั่งตามที่ท่านต้องการได้
6. กรณีท่านที่จะออกตัวบินภายในประเทศหรือกรณีท่านออกตัวเองกรุณาแจ้งบริษัทเพื่อขอคำยืนยันว่าทัวร์นั้นสามารถ ออกเดินทางได้แน่นอนมิฉะนั้นทางบริษัทจะไม่รับผิดชอบค่าใช้จ่ายที่เกิดขึ้น
7. ที่นั่ง Long Leg ทางบริษัทไม่สามารถีเคสให้ได้จะขึ้นกับข้อกำหนดของสายการบินเป็นผู้กำหนด
8. ท่านที่ใช้ไมล์หรือแต้มบัตรเครดิตแลกตัวท่านจะต้องเป็นผู้ดำเนินการด้วยตัวท่านเอง
9. น้ำหนักกระเป๋าสัมภาระที่โหลดหรือถือขึ้นเครื่องสายการบินเป็นผู้กำหนดหากท่านมีน้ำหนักเกินกว่ากำหนดท่าน จะต้องเป็นผู้เสียค่าปรับนั่นเอง
10. ทางบริษัทฯ ไม่รับผิดชอบกรณีเกิดการสูญเสีย, สูญหายของกระเป๋าและสัมภาระของผู้โดยสาร

โรงแรมที่พัก

1. บริษัท ขอสงวนสิทธิ์ในการปรับเปลี่ยนโรงแรม ในกรณีที่บริษัทไม่ได้โรงแรมตามโปรแกรม โดยบริษัทฯ จะใช้ในระดับมาตรฐานเทียบเท่าเดียวกันอยู่แล้ว (ยกเว้น โรงแรมที่ทางบริษัททราบได้ว่าได้พักแน่นอน)
2. เนื่องจากกฎการเข้าพักของโรงแรมในยุโรปบังคับให้เด็กอายุมากกว่า 7 ปีขึ้นไปจะต้องนอนมีเตียงเสริม บางโรงแรม เท่านั้นที่มีห้อง 3 เตียงหากเป็นผู้ใหญ่ 3 ท่านเรียนแนะนำว่าเปิด 2 ห้องจะสะดวกกว่า
3. สำหรับท่านที่พักห้อง 3 เตียงขนาดของห้องพักขึ้นอยู่กับทางโรงแรมเป็นผู้จัดถือว่าท่านยอมรับข้อตกลงแล้ว
4. เนื่องจากการวางแผนแบบห้องพักของแต่ละโรงแรมแตกต่างกันอาจทำให้ห้องพักแบบห้องเดี่ยว (Single) และห้องคู่(Twin/Double)และห้องพักแบบ 3ท่าน/3เตียง (Triple Room) ห้องแต่ละประเภทจะไม่ติดกันหรืออยู่คนละชั้น
5. กรณีที่มีงานจัดประชุมนานาชาติ (Trade Fair) เป็นผลให้ค่าโรงแรมสูงขึ้นมากและห้องพักในโรงแรมเต็ม (บางครั้งต้องจองโรงแรมข้ามปี) ทางบริษัทฯ ขอสงวนสิทธิ์ในการปรับเปลี่ยนหรือย้ายเมืองเพื่อให้เกิดความเหมาะสม



6. โรงแรมในยุโรปจะมีลักษณะ Traditional Building (อาจจะดูเก่าๆคลาสสิก) บางโรงแรมห้องที่เป็นห้องเดี่ยวอาจเป็นห้องที่มีขนาดกะทัดรัดและไม่มีอ่างอาบน้ำซึ่งอยู่ในการออกแบบของแต่ละโรงแรมนั้นๆและแต่ละห้องอาจมีลักษณะแตกต่างกันด้วย
7. โรงแรมหลายแห่งในยุโรปจะไม่มีเครื่องปรับอากาศเนื่องจากอยู่ในแถบที่มีอุณหภูมิต่ำเครื่องปรับอากาศจะมีในช่วงฤดูร้อนเท่านั้น
8. บางโรงแรมไม่มีพนักงานยกกระเป๋าหรือบางครั้งอยู่ในเมืองเก่ารถโค้ชไม่สามารถเข้าถึงได้ท่านจะต้องนำสัมภาระของท่านเข้าห้องพักด้วยตัวท่านเอง

สำหรับผู้เดินทางที่ถือพาสปอร์ตไทย (Thai Passport) ไม่ต้องขอวีซ่า

ประเทศจอร์เจีย อนุญาตให้อยู่ได้สูงสุด 365 วัน