



# HOKKAIDO

ซัปโปโร ฮาโกดาเตะ โอตารุ

เดินทาง : ธันวาคม - มกราคม 2566

ราคาเริ่ม  
**65,990**

★★★★★  
**พิกัสสิร์สอร์ท  
5 ดาว**  
HILTON NISEKO 1 คืน



**พิเศษ !! บุฟเฟ่ต์ซาปูยักษ์ 2 ชนิด  
นั่งกระเช้าชมวิวเขาอุสุซาม**

**LET'S GO  
GROUP**

เกี่ยวกับเรา...ไม่มีวันสิ้นสุด  
**ZGCTS-2202TG**  
**6 | 4 | TG**  
วัน | คืน | มิน  
**THAI**

**ตะลุยฮอกไกโดแบบจัดเต็ม จัดหนัก สุดคุ้ม**  
เพลิดเพลินไปกับความพิเศษแซ่ออนเซ็น พร้อมทิวทัศน์ของภูเขาโยเท

- น้ำหนักกระเป๋า 20 KG
- รวมค่าวีซ่าญี่ปุ่น
- รวมค่าทิปไกด์และคนขับรถ

15 คน ออกเดินทาง

อาหาร 11 มื้อ + นนเครื่อง

พักโรงแรม 4-5 ดาว

**HEALTH INSURANCE**  
**แถมฟรี!!**  
ประกันอุบัติเหตุ  
ประกันสุขภาพ



เกี่ยวกับเรา...ไม่มีวันสิ้นสุด

ZGCTS-2202TG

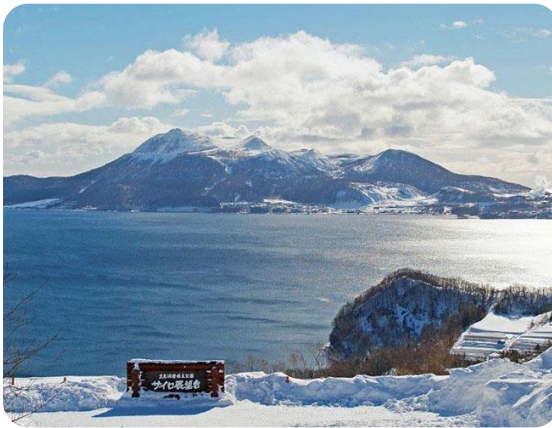
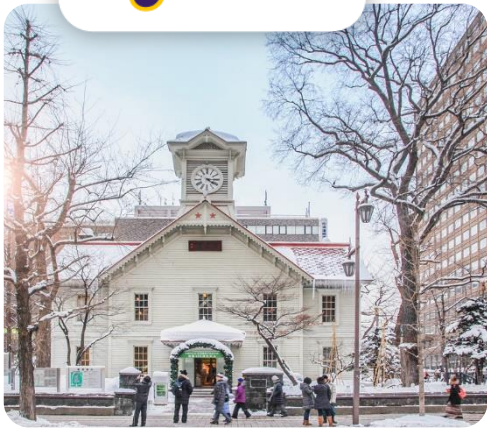
**6 | 4 | TG**

วัน | คืน | บิน



# HOKKAIDO

ชิปปโปโร ฮาโกดาเตะ โอตารุ



จังหวัด

ประเภททัวร์

เข้า

เที่ยง

เย็น

โรงแรม

1 สนามบินสุวรรณภูมิ

2 สนามบินชิโตเซะ - เมืองฮาโกดาเตะ - สวนสาธารณะโกเรียวคาคุ - โกดังอิฐแดงริมน้ำ - เนินฮาจิมันชากะ



Hotel WBF Hakodate  
Watatsumino, Hakodate  
หรือเทียบเท่า ★★★★★

3 ศาลากลางฮาโกดาเตะเก่า - โนโบริเบทสึ - หุบเขานรกจิกอกูดานิ - นั่งกระเช้าชมวิวภูเขาไฟอุสุซซาน - สวนหิมะโชวะชินซัง - จุดชมวิวะทะเลสาบโทยะ



Hilton Niseko Village  
Hotel, Niseko  
หรือเทียบเท่า ★★★★★

4 สกีรีสอร์ท - ลานกิจกรรมหิมะ - โอตารุ - คลองโอตารุ - พิพิธภัณฑ์กล่องดนตรี - ถนนซาโกมาชิ



Grand Park Hotel, Otaru  
หรือเทียบเท่า ★★★★★

5 อุทยานโมอาย - พระอะตะมะ ไดบุตสึ - ตลาดปลาชิปปโปโรโจโจ - ทำเนียบรัฐบาลเก่าฮอกไกโด - หอนาฬิกาชิปปโปโร - สวนโอโดริ - ซ้อปปิ้งทานุกิโคจิ



Sapporo Excel Hotel  
Tokyu, Sapporo  
หรือเทียบเท่า ★★★★★

6 สนามบินชิโตเซะ - สนามบินสุวรรณภูมิ ประเทศไทย





โปรแกรมเดินทาง 6 วัน 4 คืน : โดยสายการบิน THAI AIRWAYS (TG)



BKK	→	CTS	CTS	→	BKK
เที่ยวบินที่	เวลาออก	เวลาถึง	เที่ยวบินที่	เวลาออก	เวลาถึง
TG670	23.55	08.20	TG671	10.00	15.50

### อัตราค่าบริการ

วันเดินทาง	ราคาทัวร์/ท่าน พักห้องละ 2-3 ท่าน	ราคาทัวร์เด็ก/ท่าน (อายุไม่เกิน 12 ปี)	ราคาทัวร์ไม่รวม ตัวเครื่องบิน	ราคา ห้องพักเดี่ยว
08 - 13 ธันวาคม 2565	67,990	64,990	52,990	14,000
09 - 14 ธันวาคม 2565	67,990	64,990	52,990	14,000
16 - 21 ธันวาคม 2565	65,990	62,990	50,990	14,000
06 - 11 มกราคม 2565	65,990	62,990	50,990	14,000

อัตราค่าบริการสำหรับ เด็กอายุไม่เกิน 2 ปี ณ วันเดินทางกลับ (Infant) ท่านละ 15,000 บาท

**\*\* ราคาทัวร์รวมค่าวีซ่า(เฉพาะพาสปอร์ตไทยเท่านั้น) ค่าทิปไกด์ และคนขับรถแล้ว \*\***

**\*\* เนื่องจากตัวโดยสารเป็นตัวกรุ๊ป(หมู่คณะ) ไม่สามารถอัปเดตที่นั่ง สะสมไมล์ และเลื่อนการเดินทาง \*\***

**อัตราค่าบริการข้างต้น คำนวณจากภาชน้ำมัน ณ วันที่ 04 สิงหาคม 2565**

**ในกรณีที่มีการประกาศปรับราคาภาชน้ำมันขึ้นจากทางสายการบิน ทางบริษัทขอสงวนสิทธิ์ในการเก็บค่าบริการเพิ่มเติม**

สำคัญโปรดอ่าน

- กรุณาทำการจองล่วงหน้าก่อนเดินทางอย่างน้อย 30 วัน พร้อมชำระเงินมัดจำ **ท่านละ 20,000 บาท/ท่าน** และชำระส่วนที่เหลือ วันก่อนการเดินทาง กรณีวันเดินทางน้อยกว่า 30วัน ต้องชำระค่าทัวร์เต็มจำนวน 100% เท่านั้น
- อัตราค่าบริการนี้ จำเป็นต้องมีผู้เดินทาง จำนวน 15 ท่าน ขึ้นไป ในแต่ละคณะ กรณีที่มีผู้เดินทางไม่ถึงตามจำนวนที่กำหนด ทางบริษัทฯ ขอสงวนสิทธิ์ในการเลื่อนการเดินทาง หรือเปลี่ยนแปลงอัตราค่าบริการ (ปรับราคาเพิ่มขึ้น เพื่อให้คณะได้ออกเดินทาง ตามความต้องการ)
- ท่านที่ต้องออกบัตรโดยสารภายในประเทศ (ตัวเครื่องบิน, รถทัวร์, รถไฟ) กรุณาสอบถามที่เจ้าหน้าที่ทุกครั้งก่อนทำการออกบัตรโดยสาร เนื่องจากสายการบินอาจมีการปรับเปลี่ยนไฟล์ท หรือ เวลาบิน โดยไม่แจ้งให้ทราบล่วงหน้า และการแนะนำจากเจ้าหน้าที่เป็นเพียงการแนะนำเท่านั้น
- นักท่องเที่ยวที่ต้องการเดินทางโปรแกรมข้างต้นควรทำการจอง และ **ส่งเอกสารเพื่อขอวีซ่าหมู่คณะก่อนเดินทางอย่างน้อย 45 วัน วันหยุดนักขัตฤกษ์ 60 วัน** หากระยะเวลาที่ระบุไว้ข้างต้น ขอสงวนสิทธิ์ในการขอวีซ่าประเภทอื่นซึ่งอาจมีค่าใช้จ่ายเพิ่ม หรือมีผลต่อการพิจารณาวีซ่าของท่าน
- ระหว่างท่องเที่ยวหากนักท่องเที่ยวได้รับการตรวจยืนยันว่ามีเชื้อโควิด ทางโรงแรมอาจมีค่าทำความสะอาดห้องพักเพิ่มเติม ถ้ามี (ไม่รวมอยู่ในรายการทัวร์)
- ในกรณีที่ภาครัฐทั้งไทย และประเทศปลายทางมีข้อกำหนดในการกักตัว หรือ การตรวจหาเชื้อโควิด-19 ทุกประเภท ผู้เดินทางต้องรับผิดชอบค่าใช้จ่ายส่วนนี้ด้วยตัวเอง ถ้ามี (ไม่รวมอยู่ในรายการทัวร์)



7. การพิจารณาวีซ่าขึ้นอยู่กับพิจารณาของเจ้าหน้าที่ และเอกสารของแต่ละท่าน (เป็นการพิจารณาแบบรายบุคคล) การอนุมัติวีซ่าเป็นดุลพินิจของทางสถานทูต ทางบริษัทไม่มีส่วนเกี่ยวข้องใดๆทั้งสิ้น ทั้งนี้บริษัทเป็นเพียงตัวกลางและคอยบริการอำนวยความสะดวกให้แก่ผู้เดินทางเท่านั้น อัตราค่าธรรมเนียมวีซ่าทางสถานทูตเป็นผู้เรียกเก็บ หากท่านโดนปฏิเสธการขออนุมัติวีซ่า ทางสถานทูตไม่คืนอัตราค่าธรรมเนียมในการยื่นวีซ่า และมีสิทธิ์ไม่แจ้งสาเหตุการปฏิเสธวีซ่า



## Day1 สนามบินสุวรรณภูมิ

- 20.30 นัดหมายพร้อมกันที่ **สนามบินสุวรรณภูมิ** ประเทศไทย โปรดสั่งเกตุป้าย เลทส์โกกรุป พบเจ้าหน้าที่คอยให้การต้อนรับพร้อมอำนวยความสะดวก เช็คอินให้แก่ท่าน
- 23.55 ออกเดินทางสู่ **สนามบินชิโตเซะ** เกาะฮอกไกโด ประเทศญี่ปุ่น โดยสายการบิน **THAI AIRWAYS** เที่ยวบินที่ **TG670** พร้อมบริการอาหารบนเครื่อง (ใช้เวลาเดินทาง 6 ชั่วโมง 25 นาที)

## Day2 สนามบินชิโตเซะ - เมืองฮาโกดาเตะ - สวนสาธารณะโกเรียวคาคุ - โกดังอิฐแดงริมห้า - เนินฮาจิมันซากะ

- 08.20 เดินทางถึง **สนามบินชิโตเซะ** เกาะฮอกไกโด ประเทศญี่ปุ่น (เวลาท้องถิ่นเร็วกว่าประเทศไทย 2 ชั่วโมง) ผ่านการตรวจคนเข้าเมืองรับสัมภาระ ผ่านจุดคัดกรองตามระเบียบของสนามบิน นำท่านเดินทางสู่ **เมืองฮาโกดาเตะ** (ใช้ระยะเวลาเดินทางโดยประมาณ 3 ชั่วโมง 30 นาที) ซึ่งเป็นเมืองที่ใหญ่เป็นอันดับ 3 ของภูมิภาคฮอกไกโด ตั้งอยู่ปลายสุดทางตอนใต้ของเกาะ มีชื่อเสียงด้านทิวทัศน์ที่สวยงามของภูเขาฮาโกดาเตะ และอาหารทะเลสดใหม่ในอดีตเป็นเมืองหนึ่งที่มีท่าเรือสำหรับเปิดการค้าระหว่างประเทศในช่วงหลังจากยุคแยกประเทศ เมืองฮาโกดาเตะจึงได้รับอิทธิพลจากต่างประเทศเป็นอย่างมาก

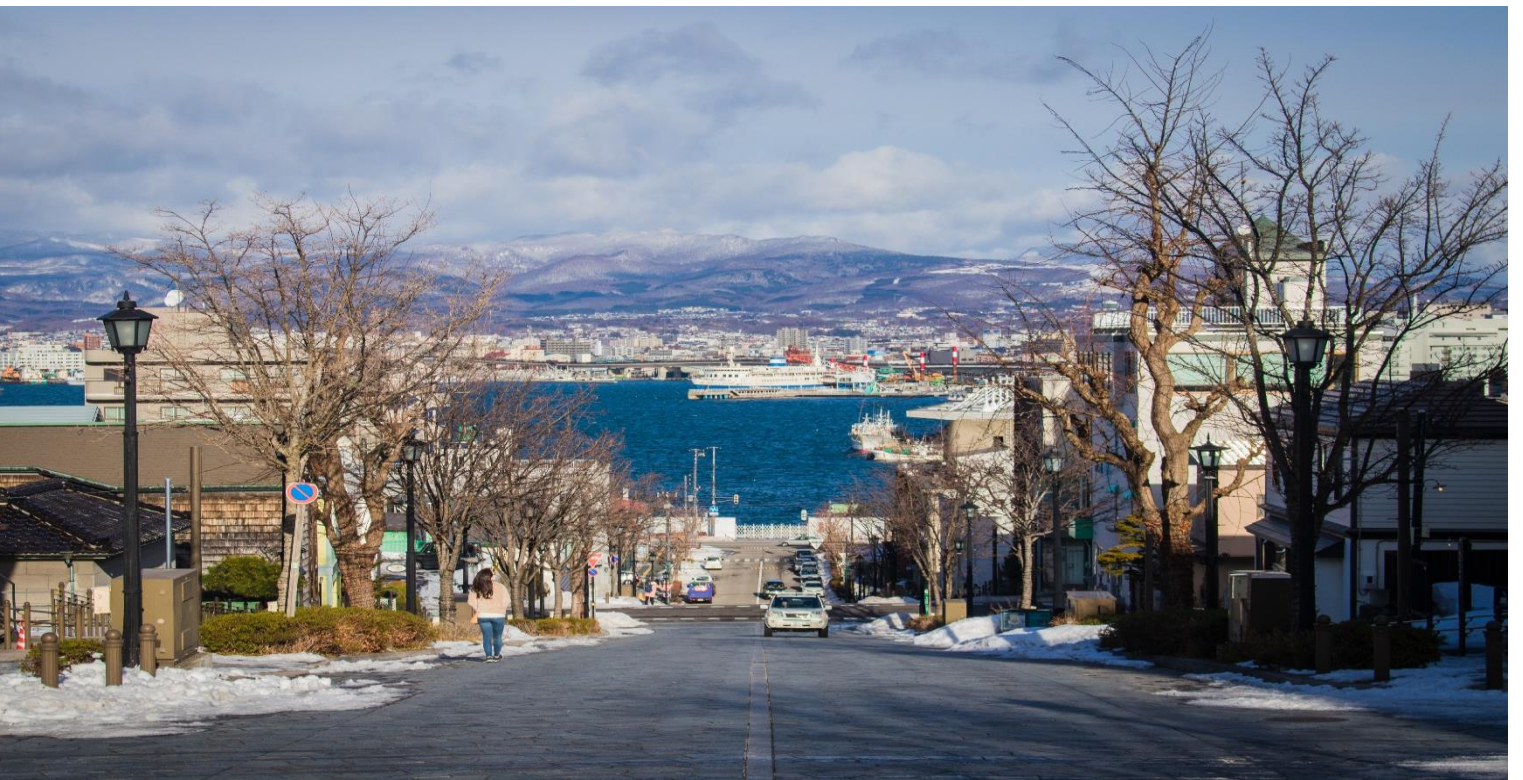
เที่ยง

บริการอาหารกลางวัน ณ ภัตตาคาร

จากนั้นนำท่านชม **สวนสาธารณะโกเรียวคาคุ** ที่ได้รับเลือกให้เป็นแหล่งประวัติศาสตร์แห่งชาติ ปัจจุบันเป็นสวนสาธารณะที่บอบล่อมด้วยธรรมชาติ ท่านสามารถเพลิดเพลินไปกับการเดินชมทัศนียภาพอันสวยงามได้ตลอดสี่ฤดู: ชมซากุระบานในฤดูใบไม้ผลิ, พฤษภษาเขียวขจีในฤดูร้อน, ไม้ผลัดใบในฤดูใบไม้ร่วงและหิมะในฤดูหนาว ชั้นจุดชมวิวกว้างที่ติดกับหอคอยโกเรียวคาคุเป็นจุดชมวิวมุมกว้างขวางที่สามารถมองเห็นป้อมปราการรูปดาวขนาดมหึมา (สะพานข้ามเข้าไปในพื้นที่รูปดาวเปิด 09.00-19.00 ไม่รวมค่าขึ้นหอคอยมีค่าใช้จ่ายเพิ่มท่านละ 900 เยน)



จากนั้นนำท่านเดินทางสู่ **โกดังอิฐแดงริมน้ำ** ตั้งอยู่ที่ริมแม่น้ำของอ่าวฮาโกดาเตะ ในเมืองฮาโกดาเตะของฮอกไกโดโกดังอิฐแดงของที่นี่นั้นเรียกได้ว่าศูนย์รวมแหล่งช้อปปิ้ง ร้านอาหาร และสถานบันเทิงที่ให้บรรยากาศเก๋ๆ ด้วยสิ่งก่อสร้างที่ดูคลาสสิกที่แม้จะดูเก่าแก่แต่ก็มีคลาสในเวลาเดียวกัน โดยเดิมทีที่นี่เคยเป็นคลังสินค้าอิฐสีแดงที่เคยใช้ค้าขายในปลายสมัยเอโดะ ภายหลังจากที่ไม่ได้ใช้งานเป็นคลังสินค้าอีกต่อไปแล้ว



จากนั้นนำท่านเดินทางสู่ **เนินฮาจิมันซากะ** ซึ่งเป็นเนินที่ทอดยาวโดยมีวิวท่าเรืออันงดงามอยู่ปลายทางแห่งนี้ ได้รับเลือกให้เป็นอันดับ 1 ใน "เนินของญี่ปุ่นที่น่าเที่ยวมากที่สุด" เป็นเนินซึ่งเป็นสัญลักษณ์หนึ่งของฮอกไกโดเลย ในช่วงฤดูหนาว ต้นไม้บริเวณริมถนนทั้งสองข้างทางจะมีการไลท์อัพ ประดับไฟส่องแสงสวยงามควบคู่ไปกับแสงไฟจากท่าเรือที่อยู่ไกลออกไป กลายเป็นวิวทิวทัศน์ที่แสนโรแมนติกที่สุด



ค่า บริการอาหารค่ำ ณ ภัตตาคาร

ที่พัก La'gent Stay Hakodate Ekimae Hotel, Hakodate ระดับ 4 ดาว หรือเทียบเท่า

**Day3** ศาลากลางฮาโกดาเตะเก่า - โนโบริเบทสึ - หุบเขานรกจิกุกุดานิ - หังกระเช้าชมวิวกูเขาไฟอุสุซาน - สวนหมีโซวะชินซัง - จุดชมวิวกะหลาบไทยะ



เช้า บริการอาหารเช้า ณ ห้องอาหารของโรงแรม

นำท่านเดินชมบริเวณด้านนอก **ศาลาประชาคมเก่าของฮาโกดาเตะ** ซึ่งอาคารแห่งนี้มีชื่อเสียงและมีความสำคัญทางประวัติศาสตร์ในฮาโกดาเตะ ที่ถูกกำหนดให้เป็นทรัพย์สินทางวัฒนธรรมที่สำคัญ ที่นี่มีหอประชุมใหญ่ตระการตาและห้องต่างๆ ที่สงวนไว้สำหรับแขกพิเศษ สมาชิกราชวงศ์ของญี่ปุ่นเคยเข้าพักในห้องเหล่านี้มาแล้ว เมื่อคราวเสด็จมาเยือนฮาโกดาเตะ (ไม่รวมค่าเข้าชมประมาณท่านละ 300 เยน)

นำท่านเดินทางสู่ **โนโบริเบทสึ** (ใช้ระยะเวลาเดินทางโดยประมาณ 2 ชั่วโมง 30 นาที) เมืองที่เป็นเมืองตากอากาศชื่อดังแห่งหนึ่งของญี่ปุ่น มีชื่อเสียงด้านออนเซ็น เป็นเมืองที่เหมาะสมสำหรับไปพักผ่อนและเข้าออนเซ็นเป็นอย่างยิ่ง นำท่านชม **จิกุกุดานิ** หรือ **หุบเขานรก** ภายในบริเวณนี้ประกอบด้วยบ่อน้ำพุร้อนและบ่อโคลนเดือดเกิดขึ้นตามธรรมชาติ จากการระเบิดของภูเขาไฟเมื่อหนึ่งพันปีก่อน ทำให้มีลักษณะคล้ายกระทะทองแดง ซึ่งจะมีควันพวยพุ่งอยู่ตลอดเวลา จากได้พิภพทำให้ผู้คนขนานนามที่แห่งนี้ว่า หุบเขานรก และที่นี่ยังเป็นต้นกำเนิดบ่อน้ำพุร้อนที่มีประโยชน์ต่อสุขภาพและผิวพรรณแห่งเมืองโนโบริเบทสึ ที่มีชื่อเสียงที่สุดบนเกาะฮอกไกโดอีกด้วย



เที่ยง บริการอาหารกลางวัน ณ ภัตตาคาร

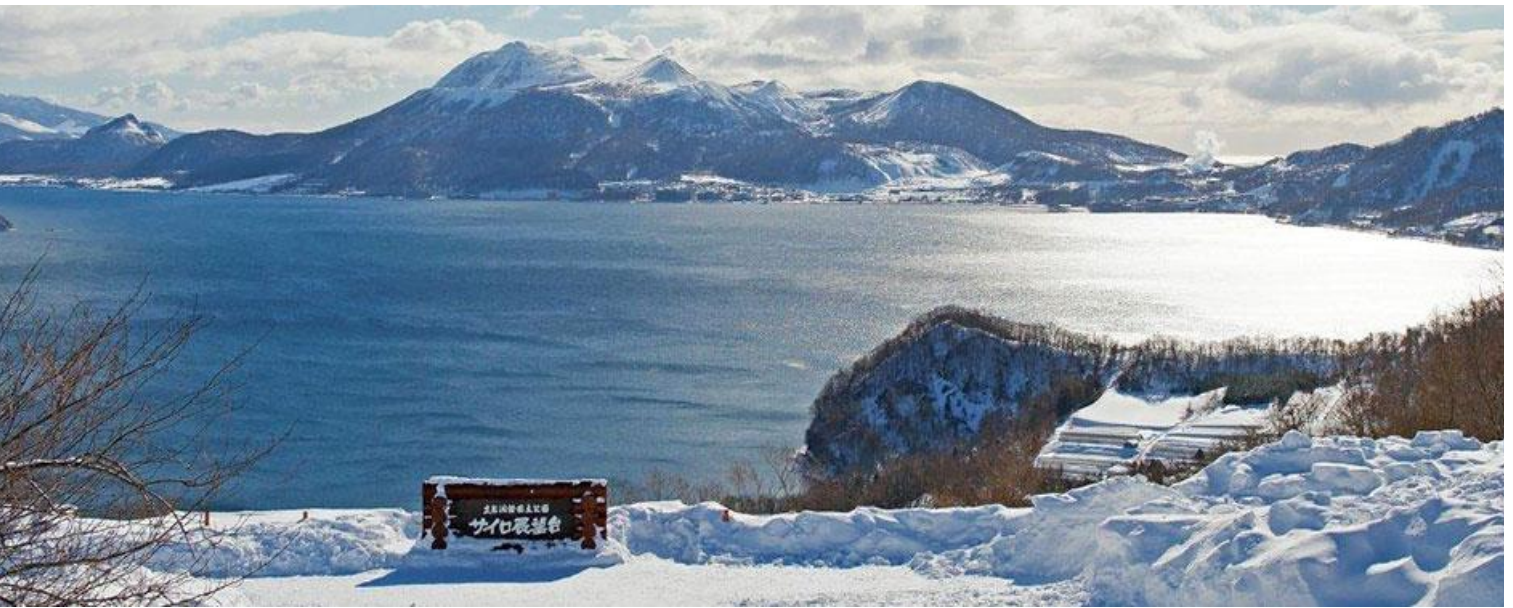




จากนั้นนำทุกท่าน **นั่งกระเช้าไฟฟ้าสู่ภูเขาไฟอุสุซาน** เป็นภูเขาไฟที่ทำให้เกิดทะเลสาบโทยะขึ้นมา จากหลักฐานพบว่า ภูเขาไฟลูกนี้มีการปะทุขึ้นมาทุกๆ 20-50 ปี ดังนั้นจึงทำให้เกิดการเปลี่ยนแปลงภูมิทัศน์ของพื้นที่แถบนี้อย่างต่อเนื่อง ล่าสุดมีการปะทุไปเมื่อปี พ.ศ. 2543 บนยอดเขาจะเห็นปากปล่องภูเขาไฟที่ยังคุกรุ่นมีควันสีขาวลอยขึ้นมาตลอดเวลา (ขึ้นอยู่กับสภาพอากาศ) **(รวมค่าขึ้นกระเช้าและค่าเข้าชมหมีแล้ว)**

จากนั้นนำท่านเข้าชม **สวนหมีภูเขาไฟโชวะชินซัน (Showa-Shinzan Bear Park)** เป็นสถานที่เพาะพันธุ์หมีสีน้ำตาล นักท่องเที่ยวสามารถเยี่ยมชมลูกหมีสีน้ำตาลได้อย่างใกล้ชิดผ่านกระจกใส และมีหมีโตเต็มวัยที่ไม่ดุร้ายโชว์ลีลาอ่อนขออาหารจากนักท่องเที่ยว เป็นภาพที่น่ารักน่าเอ็นดูทีเดียว หากใครต้องการใกล้ชิดกว่านี้ก็สามารถเข้าไปยังห้องสังเกตการณ์พิเศษ กรงมนุษย์ ซึ่งจะมองเห็นหมีสีน้ำตาลเดินผ่านไปมา และได้ยินเสียงและกลิ่นของหมีผ่านรูระบายอากาศเล็กๆ นอกจากนี้ยังยังขายขนมปัง และแอปเปิ้ล ให้นักท่องเที่ยวได้ป้อนอาหารหมีอีกด้วย





จากนั้นนำท่านเดินทางสู่ **จุดชมวิวยะลึสาบโทยะ** เป็นจุดชมวิวยะลึสาบโทยะ แบบพาโนรามา และยังสามารถมองเห็นภูเขาไฟฟูจิที่อยู่รายรอบ ทะเลสาบโทยะเป็นทะเลสาบขนาดใหญ่รูปวงกลม มีเส้นรอบวงยาวประมาณ 40 กิโลเมตร เกิดจากปากปล่องภูเขาไฟ ตั้งอยู่ใกล้กับทะเลสาบชิโกสึ

ค่า บริการอาหารค่ำ ณ ภัตตาคาร

ที่พัก Hilton Niseko Village Hotel, Niseko ระดับ 5 ดาว หรือเทียบเท่า

**สกีรีสอร์ทที่ได้รับรางวัลอยู่ที่เซ็งเซออันบุริ**

**โดยนั่งกระเช้าลอยฟ้าเพียง 10 นาทีขึ้นไปด้านบน**

**ทุกท่านสามารถผ่อนคลายในอ่างน้ำพุร้อนธรรมชาติ (ออนเซ็น)**

**พร้อมทิวทัศน์ของภูเขาโยเท นอกจากนี้ทุกท่านยังสามารถเพลิดเพลินในการเล่นสกีได้อีกด้วย**



**Day4 สกีรีสอร์ท - ลานกิจกรรมหิมะ - โอตารุ - คลองโอตารุ - พิพิธภัณฑ์กล่องดนตรี - ถนนซาโกมาชิ**

เช้า บริการอาหารเช้า ณ ห้องอาหารของโรงแรม

หลังจากนั้น ให้ท่านได้อิสระเพลิดเพลินกับการเล่นสกี หรือกิจกรรมต่างๆ ภายในโรงแรม **(ไม่รวมค่าชุด และอุปกรณ์) \*\*** ทั้งนี้การเล่นกิจกรรมหิมะต่าง ๆ นั้น ขึ้นกับสภาพภูมิอากาศ และปริมาณความหนาของหิมะ ณ เวลานั้น \*\*

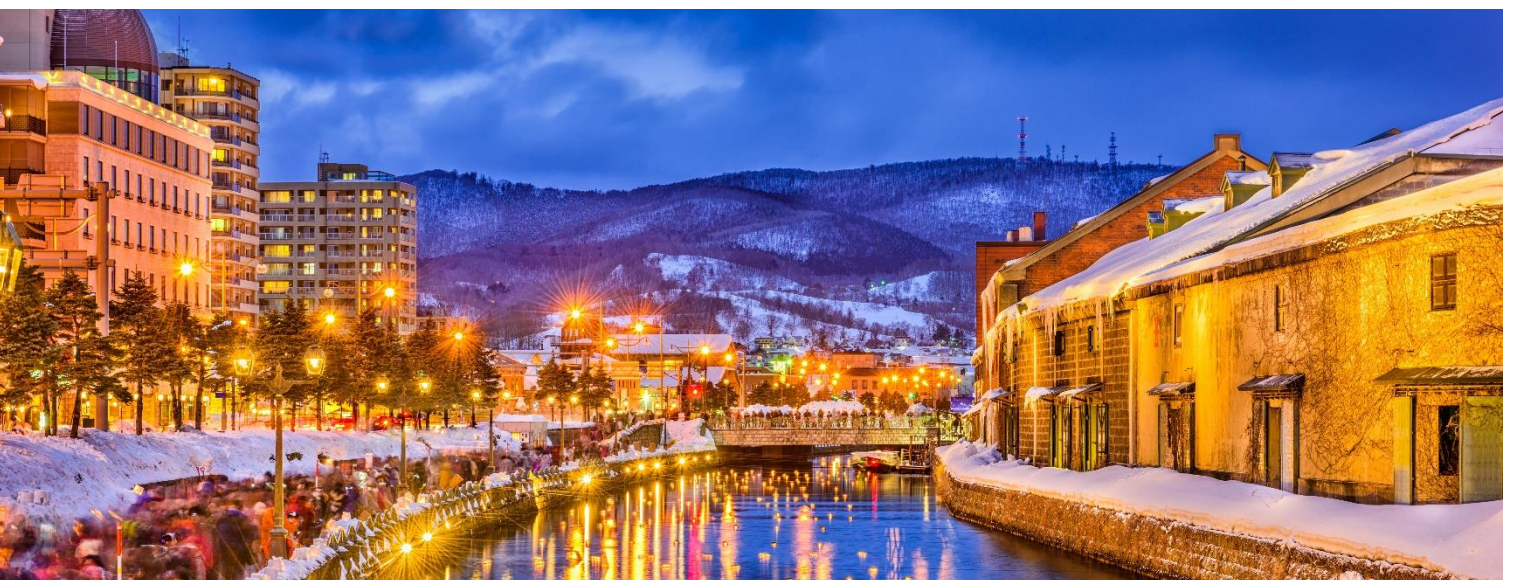






นำท่านเดินทางเข้าสู่ **ลานกิจกรรมหิมะ** ให้ท่านได้เพลิดเพลินกับ กิจกรรมหิมะให้เล่น เช่น สโนว์โมบิล และสโนว์สเลด หรือจะเลือกเล่นผาดโผน  
ในสไตล์ท่านเอง (ไม่รวมค่าอุปกรณ์ และค่าเครื่องเล่น ประมาณ 5,000-15,000 เยน) \*\* ทั้งนี้การเล่นกิจกรรมหิมะต่าง ๆ นั้น ขึ้นกับสภาพ  
ภูมิอากาศ และปริมาณความหนาของหิมะ ณ เวลานั้น\*

เที่ยง บริการอาหารกลางวัน ณ ภัตตาคาร



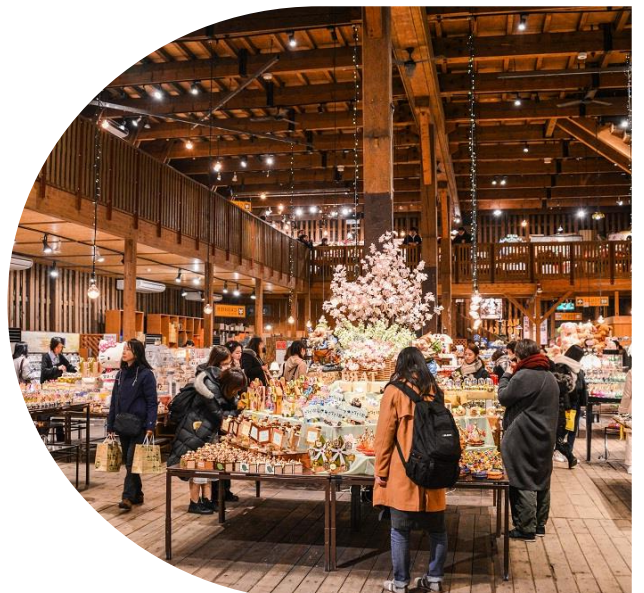


นำท่านเดินทางสู่ **เมืองโอตารุ** ซึ่งถือเป็นเมืองท่าที่มีบรรยากาศสุดแสนโรแมนติก รวมถึงการตกแต่งของบ้านเรือนนั้น ส่วนใหญ่ได้ถูกออกแบบเป็นสไตล์ตะวันตกเนื่องจากในอดีต เมืองโอตารุได้รับอิทธิพลมาจากการทำการค้าระหว่างประเทศญี่ปุ่นและประเทศในแถบยุโรป อิสระให้ท่านเดินชมความสวยงามของเมืองเลียบบคลองโอตารุอันสวยงามน่าประทับใจ คลองโอตารุเป็นคลองที่เกิดขึ้นจากการถมทะเล สร้างเสร็จเมื่อปี ค.ศ. 1923 เพื่อเป็นเส้นทางขนถ่ายสินค้าจากเรือใหญ่สู่โกดังในเมือง ภายหลังเลิกใช้จึงถมคลองครึ่งหนึ่งเป็นถนนสำหรับนักท่องเที่ยวเยี่ยมชมโกดังต่างๆ ซึ่งเป็นอาคารอิฐสีแดงจึงกลายเป็นสัญลักษณ์ของเมือง และได้ปรับปรุงเป็นร้านอาหาร ร้านขายของที่ระลึกนั่นเอง



จากนั้นนำท่านชม **พิพิธภัณฑ์กล่องดนตรี** ซึ่งมีอายุเกือบร้อยปี ท่านสามารถกล่องดนตรีในรูปแบบต่างๆ สวยงามมากมายที่ถูกสะสมมาจากอดีตจนถึงปัจจุบัน อีกทั้งยังสามารถเลือกคิดแบบทำกล่องดนตรีในสไตล์ของตัวเองขึ้นมาเป็นที่ระลึกหรือเป็นของขวัญให้คนรักได้อีกด้วย

นอกจากนี้ด้านหน้าพิพิธภัณฑ์ยังมี **“นาฬิกาไอน้ำโบราณ”** สไตล์อังกฤษ ที่เหลืออยู่เพียง 2 เรือนบนโลกเท่านั้น ซึ่งเป็นของที่ระลึกที่เมือง Vancouver มอบให้แก่เมือง Otaru นาฬิกานี้จะพ่นไอน้ำประกอปกกับมีเสียงดนตรีดังขึ้นทุกๆ 15 นาที เหมือนกับนาฬิกาไอน้ำอีกเรือนหนึ่งที่ประเทศแคนาดา ถ้ามาฮอกไกโดแล้วไม่ชม ต้องไปชมที่แคนาดาเท่านั้นจะ



อิสระให้ท่านได้เลือกซื้อ เลือกชมสินค้ามากมายกับ **ถนนซาโงมาชิ** โดยด้านต้องสะดุดตา สะดุดใจ ไปกับความน่ารักของเจ้าแมวน้อยคิตตี้ ที่ทำทนายรอให้ทุกๆท่านเข้าไปเยี่ยมชม ผ่านมาแล้วจะผ่านเลยไปได้อย่างไรกัน



แวะชมกันสักหน่อยสิคะ เมื่อเข้าไปในร้านทุกท่านสามารถเลือกแก้วเป็นลวดลายตามใจชอบแต่ละท่านได้เลยนะจ๊ะ ซึ่งข้างหลังแก้วจะมีการสกรีนคำว่า otaru ติดไว้ด้วยนะคะ ซึ่งแก้วก็จะมีมากมายหลากหลายแบบให้เลือก ราคา ก็จะแตกต่างกันออกไป เมื่อซื้อแก้วพร้อมเครื่องดื่มเรียบร้อยแล้วสามารถเติมเครื่องดื่มฟรีได้อีกรอบด้วยนะคะ เลือกเครื่องดื่มเรียบร้อยแล้ว เชิญเลือกที่นั่งตามอัธยาศัยที่บริเวณชั้นสองได้เลยจ้า หรือถ้าใครไม่อยากจะนั่งบริเวณชั้นหนึ่งจะเป็นโซนขายของที่ระลึก หรือจะสนุกสนานไปกับการหมุนตุ๊กตาซาปองเสียงทายหาของฝากไปฝากคนที่คุณรักก็ตามแต่สะดวกเลยคะ



นอกจากร้านคาเฟ่ที่ดีไม่ทันไร ก็จะมีร้านถัดมาที่เรียกกันว่า มาฮอกไกโด ที่ตั้งต้องไม่พลาด **LETAO** กันนะจ๊ะ เป็นคาเฟ่ให้นั่งทานและสามารถสั่งกลับบ้านได้ ซึ่งบางวันอาจจะต้องรอคิวกันสักนิดนึง สิ่งที่ต้องห้ามก็คือ ห้ามพลาดที่จะลิ้มรส และห้ามพลาดที่จะหิ้วกลับมาเป็นของฝากบุคคลอันเป็นที่รักยิ่งโดยเด็ดขาด LETAO ที่ควรค่าแก่การทานคือชีสเค้กนั่นเอง สัมผัสลิ้นที่นุ่มละมุน กลิ่นหอมหวาน ให้รสชาติพอดี ลิ้มรสพร้อมกับจิบชาและชมบรรยากาศสุดแสนโรแมนติก ไม่มีอะไรจะฟินไปกว่านี้แล้ววว



หวาน



มากันที่ร้านแนะนำร้านสุดท้ายกันคะ ร้านนี้ก็คือ **คาเฟ่สนูปี้ เอาใจคนรักสนูปี้** ซึ่งจุดเด่นของร้านไอศกรีมนั่นเองคะ ซึ่งมีหลากหลายรสชาติให้เลือกชิม เป็นซอฟท์ครีมเนื้อนุ่มละมุน ภายในร้านแบ่งเป็นสองชั้น ซึ่งชั้นที่สองจะเป็นโซนร้านอาหาร การตกแต่งร้านก็ไม่พลาดที่จะตกแต่งไปด้วยสนูปี้ทั้งร้านแน่นอนคะ นอกจากอาหาร ของหวาน เครื่องดื่มแล้ว ทางร้านยังจำหน่ายของที่ระลึกเกี่ยวกับสนูปี้เพื่อเอาใจคนรักสนูปี้กันด้วยคะ มีให้ท่านได้เลือกซื้ออย่างมากมาย



นี่ก็คือ



ค่า บริการอาหารค่ำ ณ ภัตตาคาร  
ที่พัก Grand Park Hotel, Otaru ระดับ 4 ดาว หรือเทียบเท่า



**Day5 อุทยานโมอาย - พระอะตะมะ ไดบุตสึ - ตลาดปลาซัปโปโรโจโจ - ทำเนียบรัฐบาลเก่าฮอกไกโด - หอนาฬิกาซัปโปโร - สวนโอโตริ - ช้อปปิ้งทานุกิโคจิ**

เช้า บริการอาหารเช้า ณ ห้องอาหารของโรงแรม

จากนั้นนำท่านชม **อุทยานโมอาย** (ใช้ระยะเวลาเดินทางโดยประมาณ 1 ชั่วโมง 30 นาที) ที่ออกแบบโดย Tadao anda สถาปนิกชื่อดังของโลก ก่อสร้างตั้งแต่ ค.ศ. 1982 ไอเดียคล้ายวัฒนธรรมจากโมอายและอียิปต์ ออกแบบรูปร่างตั้งให้อยู่ในเงาของดอกกลาเวนเดอร์ พระพุทธรูปเป็นแนวคิดโครงสร้างจากการเรียงลำดับของจิตวิญญาณ องค์พระมีชื่อว่า Atama Daibutsu เปิดให้เข้าชมอย่างเป็นทางการ เมื่อวันที่ 17 ก.ค. 2559 ที่ผ่านมา

**อุทยานโมอาย** มีพื้นที่ประมาณ 540,000 ตารางเมตร มี 40,000 กลุ่มของที่บรรจุอัฐิและรองรับได้ 70,000 กลุ่ม (ชาวญี่ปุ่นไม่มีการฝังศพ ใช้การเผา และจะซื้อที่ดินไว้เก็บ"อัฐิ"เก็บแบบทั้งตระกูลรวมไว้) โมอายแห่งญี่ปุ่น เป็นชื่อที่ผู้คนเรียกขาน เป็นหนึ่งในสถานที่ใหญ่ที่สุดในฮอกไกโด



จากนั้นนำท่านสู่ **ตลาดซัปโปโรโจโจ** ประกอบด้วยร้านค้า และร้านอาหารกว่า 80 ร้าน เรียงรายตลอดบล็อกขึ้นไปนอกตลาดขายส่งซัปโปโร เป็นหนึ่งในตลาดที่ใหญ่ที่สุดของเมือง บรรยากาศตามร้านต่างๆ ก็จะมีกลิ่นอายคล้ายคลึงกับตลาดปลาทางโตเกียวหรือโอซาก้า



เที่ยง อีศระอาหารกลางวันตามอัธยาศัย ณ ตลาดปลาซัปโปโรโจง ให้ท่านได้เลือกทานอาหารได้ตามใจชอบในแบบของท่านไม่ว่าจะเป็น ปูทาราเบ ปูซูโซ หรือจะเลือกทานเป็นซูชิ ซาซิมิ ข้าวหน้าปลาดิบ รับรองว่าสด สะอาด ถูกใจทุกท่านที่ชอบทานอาหารญี่ปุ่นแน่นอน

ของขึ้นชื่อเมื่อมาเยือนตลาดปลาแห่งนี้และพลาดไม่ได้เลย คือ **บุยักซ์** ซึ่งบุยักซ์ ใหญ่มาก หากได้มาเยือนฮอกไกโดแล้วแนะนำว่าไม่ควรพลาด มาต่อสถานที่สุด ฮิตอีกหนึ่งจุดคือ ร้านขายของสดแล้วก็มีร้านอาหารแห่งแปรรูป ของกึ่ง สำเร็จรูป เป็นการแปรรูปของสดจากทะเลหรือเป็นนำมาทำเป็นของอบแห้งเพื่อ ยืดอายุการเก็บรักษาอาหาร และของนิยมซื้อฝากกันยอดฮิตคือ **“มิโสะปู”** สามารถนำไปทำซูปมิโสะได้เลยแถมอร่อยมากๆด้วย



แค่นี้ถือว่ายังไม่พอมาท่อกันอีกหนึ่งร้านที่ถือว่ารวมทุกอย่างไว้ด้วยกัน อาทิ ของทะเลสด ของแห้ง ของสำเร็จรูป รวมไปถึงร้านอาหาร (สามารถดู ราคาและเมนูต่างๆหน้าร้านจะมีป้ายเมนูติดอยู่) ซึ่งส่วนใหญ่ที่นักท่องเที่ยวจะไม่พลาดสั่งได้แก่

- **หอยเชลล์สดย่าง** เหาะโชยุลงไปเล็กน้อย ได้ทั้งกลิ่นหอมบวกกับอากาศเย็นๆ ฟินสุดๆ และฟิน ไปอีกชั้นขณะทานได้ซดน้ำซุปร้อนๆ ยิ่งเพิ่มระดับความฟินเข้าไปอีก



- **เซตข้าวหน้าหอยเม่น** ที่เสิร์ฟพร้อมกับ **ซูปมิโสะปู** ก็อร่อยไม่แพ้กัน ด้วยความสดใหม่ของวัตถุดิบ หรือหากใครกลัวเลี่ยนสามารถเหาะโชยุ ลงไปก็อร่อยเหมือนกันเพิ่มเติมสามารถตัดเลี่ยนได้อย่างลงตัว

- **ซูชิโกะเซ็น** ในชุดมีโคะเซ็นตั้งขนาดมินิ 3 ถ้วย (หน้าหอยเชลล์ หน้า ไข่ปลาแซลมอน และหน้าหอยเม่น) กับซูชิ 3 คำ และมีน้ำซุปปู ถือว่าเป็นเซตสุดคุ้มเหมาะสำหรับคนที่อยาก ทานหลายอย่างพร้อมกัน - (ร้านซูชิเคริน)

- **โคะเซ็น คิตะมาอะ ฟุนะโมริดัง** เมนูนี้เอาใจคนที่ชอบทานซาซิมิ แต่เป็นซาซิมิที่เราสามารถทำโคะเซ็นดั่งด้วยตัวเอง ได้อีกด้วย "ฟุนะโมริ" ที่อยู่ในชื่อเมนูหมายถึงการจัดวางอาหารทะเลบนภาชนะรูปทรงเหมือนเรือ ว่ากันว่าเป็นวิธีจัดอาหารแบบดั้งเดิมที่สืบทอดกันมาตั้งแต่ยุคเอโดะ - (โอคุมะ โชเท็น)





จากนั้นนำท่านชม **ท่าเนียบรัฐบาลเก่าฮอกไกโด** เริ่มก่อสร้างเมื่อปี พ.ศ. 2416 เป็นอาคารสไตล์นีโอ บาร็อคอเมริกาที่ใช้อิฐมากกว่า 2.5 ล้านก้อนเป็นอิฐที่ทำมาจากหมู่บ้านชิโรอิชิและโทโยชิรา ตึกนี้ ผ่านการใช้งาน มายาวนานกว่า 80 ปีแต่ความงดงามที่เห็นนั้นได้รับการบูรณะซ่อมแซมใหม่ หลังจากถูกไฟไหม้เมื่อปี พ.ศ. 2454 แต่ด้วยความสวยงามของสถาปัตยกรรมที่หลงเหลือ อยู่ไม่กี่แห่ง จึงได้รับการขึ้นทะเบียนให้เป็นสมบัติทางวัฒนธรรมสำคัญของชาติเมื่อปีพ.ศ. 2512

นำท่านผ่านชม **หอนาฬิกาซัปโปโร** เป็นหอนาฬิกาที่เก่าแก่และเป็นอีกสัญลักษณ์ที่สำคัญของเมืองซัปโปโร อีกแห่งหนึ่ง สร้างตั้งแต่ปี พ.ศ. 2421 เดิมทีเป็นโรงฝึกงานของมหาวิทยาลัย ฮอกไกโด แต่ได้ปรับเปลี่ยนสร้างเป็นหอนาฬิกาและมีระฆังตีบอก เวลาตั้งแต่ พ.ศ.2424 จนถึงปัจจุบันก็ยังสามารถบอกเวลาได้อยู่ และด้วยความเก่าแก่ที่อยู่คู่กับเมืองซัปโปโรมานานจึงได้รับการขึ้นทะเบียน ให้ เป็นมรดกทางวัฒนธรรมที่สำคัญอีกแห่งหนึ่งของญี่ปุ่น

นำท่านผ่านชม **สวนโอโดริ** สวนสวยใจกลางเมืองที่ทอดตัวยาวจากตะวันออกไปตะวันตกโดยมีความยาว 1,400 เมตร สวนโอโดริเป็นที่รู้จักใน ฐานะสวนสาธารณะแต่ที่จริงแล้วเป็นถนนโดยในปีค.ศ.1871 (ปีเมจิที่ 4) และยังเป็นที่จัดงานเทศกาลขึ้นชื่อของฮอกไกโดอีกด้วย สามารถที่จะสนุกสนานเพลิดเพลินได้ตลอดทุกฤดูกาล ในฤดูใบไม้ผลิมีเทศกาล ดอกไลแล็ค ฤดูร้อนมีเทศกาล YOSAKOI โชริ้นและเปียร์การ์เด็น ฤดูใบไม้ร่วงมี เทศกาลออตัมเพลสซึ่งรวบรวมเอาอาหารของฮอกไกโดมาไว้ และในฤดูหนาวมีเทศกาลหิมะซึ่งพัฒนามาเป็นเทศกาลระดับโลก

จากนั้นนำท่านช้อปปิ้งสินค้าเครื่องสำอางค์ อาหารเสริม เครื่องประดับคุณภาพดีที่ร้านค้าปลอดภาษี **DUTY FREE** สามารถเลือกซื้อสินค้าได้ตาม อรรถาศัย ซึ่งมีสินค้าให้เลือกซื้อมากมาย ไม่ว่าจะเป็น เครื่องสำอางแบรนด์ดัง ทั้งของต่างประเทศและแบรนด์ดังของญี่ปุ่น หรือว่าจะเป็นอาหาร เสริมคุณภาพดีซึ่งไม่วามารถหาซื้อจากที่ไหนได้ นอกจากร้านค้าปลอดภาษีเท่านั้น อิสระให้ท่านเลือกซื้อตามอรรถาศัย จากนั้นนำท่าน ช้อปปิ้ง สินค้าเครื่องสำอางค์ อาหารเสริม เครื่องประดับคุณภาพดีที่ร้านค้าปลอดภาษี **DUTY FREE** สามารถเลือกซื้อสินค้าได้ตามอรรถาศัย ซึ่งมีสินค้าให้ เลือกซื้อมากมาย ไม่ว่าจะเป็น เครื่องสำอางแบรนด์ดัง ทั้งของต่างประเทศและแบรนด์ดังของญี่ปุ่น หรือว่าจะเป็นอาหารเสริมคุณภาพดีซึ่งไม่



มารถหาซื้อจากที่ไหนได้ นอกจากร้านค้าปลอดภาษีเท่านั้น และนำท่านช้อปปิ้งที่ **ทานุกิโคจิ** เป็นแหล่งช้อปปิ้งอาเขตบนถนนคนเดินที่มีหลังคามุงบังแดดบังฝนและหิมะ มีความยาว 7 บล็อกถนน มีร้านค้าตั้งเรียงรายอยู่กว่า 200 ร้านค้า Susukin มีร้าน BIG CAMERA จำหน่ายกล้องดิจิตอล, เครื่องใช้ไฟฟ้าและอิเล็กทรอนิกส์,ร้าน100เยน, ร้านUNIQLO ขายเสื้อผ้าแฟชั่นวัยรุ่น,ร้าน MATSUMOTO KIYOSHI ขายยาและเครื่องสำอาง



ค่า บริการอาหารค่ำ ณ ภัตตาคาร **พิเศษ!! บริการท่านด้วยเมนู บุฟเฟ่ต์ปูซูไว และปูทาราบะ นอกจากนี้ยังมีอาหารทะเลอื่นๆอีกมากมาย อาทิ หอยเชลล์ หอยนางรม กุ้งทะเล ซาซิมิสดๆ และซูชิหน้าต่างๆ (ไม่รวมเครื่องดื่มแอลกอฮอล์)**

ที่พัก Sapporo Excel Hotel Tokyu, Sapporo ระดับ 4 ดาว หรือเทียบเท่า

Day6 สนามบินชิโตเสะ - สนามบินสุวรรณภูมิ ประเทศไทย

10.00 นำท่านเดินทางสู่ **สนามบินสุวรรณภูมิ** ประเทศไทย โดยสายการบิน **THAI AIRWAYS** เที่ยวบินที่ **TG671** พร้อมบริการอาหารบนเครื่อง พร้อมบริการอาหารบนเครื่อง (ใช้เวลาเดินทาง 7 ชั่วโมง 50 นาที)

15.50 เดินทางถึง **สนามบินสุวรรณภูมิ** ประเทศไทยโดยสวัสดิภาพ ... พร้อมความประทับใจ



# ขั้นตอนก่อนการเดินทาง “เที่ยวญี่ปุ่น”

- 1** เลือกโปรแกรมทัวร์ญี่ปุ่น และชำระมัดจำ
- 2** ผู้เดินทางกรอกข้อมูล ใช้ระบบ ERFS กรอกเอกสารแนบท้ายโปรแกรมทัวร์ พร้อมสำเนาหนังสือเดินทาง
- 3** การลงระบบ ERFS บริษัททัวร์เป็นผู้ลงทะเบียนให้ ใช้ระยะเวลา 7-14 วัน

- 4** เอกสารที่ต้องเตรียมเพื่อขอ VISA ญี่ปุ่น ใช้ระยะเวลาพิจารณาวีซ่า 5-7 วัน ไม่ต้องโชว์ตัว
- 5** สิ่งที่ต้องเตรียมก่อนเดินทาง หลังจากวีซ่าผ่านแล้ว



ใบรับรองผลตรวจโควิด ด้วยวิธี RT-PCR ผลเป็นลบ ภายใน 72 ชม. ตามแบบฟอร์มเฉพาะ (ภาษาอังกฤษ) ลงทะเบียนล่วงหน้าในเว็บไซต์ Visit Japan <https://www.visitjapan.digital.go.jp/Web/Login>

## เอกสารที่ต้องเตรียมเพื่อขอ VISA ญี่ปุ่น

1. หนังสือเดินทางตัวจริง อายุการใช้งานคงเหลือมากกว่า 6 เดือน, หน้าว่าง 2 หน้าขึ้นไป
2. ใบคำร้องวีซ่า บริษัทจัดเตรียมให้ ลายเซ็นตรงตามหนังสือเดินทาง
3. รูปถ่าย 2x1.4 นิ้ว พื้นหลังสีขาว จำนวน 2 รูป และถ่ายไว้ไม่เกิน 6 เดือน
4. แบบสอบถามเพื่อขอวีซ่า บริษัทจัดเตรียมให้ ลายเซ็นตรงตามหนังสือเดินทาง
5. สำเนาบัตรประชาชน
6. ทะเบียนบ้าน ฉบับจริงและสำเนา 1 ชุด หรือคัด ทร.14 ที่สำนักงานเขต 1 ชุด
7. ใบเปลี่ยนชื่อ - นามสกุล (ถ้ามี) ฉบับจริงและสำเนา 1 ชุด
8. ใบสมรส - ใบหย่าร้าง (ถ้ามี) ฉบับจริงและสำเนา 1 ชุด
9. Statement ย้อนหลัง 6 เดือน ขออนุญาตจากธนาคารที่นั้น ฉบับจริงและสำเนา 1 ชุด
10. หนังสือรับรองการทำงาน ฉบับจริง 1 ชุด
  - ระบุตำแหน่ง วันที่เริ่มงาน อัตราเงินเดือน และระยะเวลาที่ไปเที่ยว (ภาษาอังกฤษ)
  - กรณีประกอบอาชีพธุรกิจส่วนตัว ให้แสดงหนังสือรับรองการจดทะเบียนบริษัท หรือทะเบียนการค้าจากกระทรวงพาณิชย์
  - กรณีนักเรียน นักศึกษา ให้แสดงหนังสือรับรองสถานภาพการเป็น นักเรียนนักศึกษา (ภาษาอังกฤษ)
11. เอกสารรับรองการลงทะเบียน ERFS บริษัทจัดเตรียมให้
12. เอกสารกำหนดการเดินทาง บริษัทจัดเตรียมให้
13. หนังสือมอบอำนาจ เพื่อให้บริษัททัวร์ดำเนินการยื่นขอวีซ่าแทนลูกค้า ลายเซ็นตรงตามหนังสือเดินทาง



ติดตั้งแอปพลิเคชัน Mysos  
กรอกแบบสอบถามและลงทะเบียนล่วงหน้าอย่างน้อย 8-10 ชม.  
ประกันสุขภาพการเดินทาง บริษัทจัดเตรียมให้  
ผู้เดินทางต้องไม่เดินทาง ไปยังประเทศกลุ่มสีแดง และสีเหลือง ก่อนเดินทางเข้าญี่ปุ่น 14 วัน







## ข้อควรระวัง!! ในการเดินทางเข้าประเทศญี่ปุ่น

ตามประกาศเมื่อวันที่ 26 พฤษภาคม 2565 ทางญี่ปุ่นได้มีการประกาศให้ “ประเทศไทย” จัดอยู่ใน กลุ่มสีน้ำเงิน ซึ่งสำหรับเกณฑ์เงื่อนไขของกลุ่มสีน้ำเงิน มีดังนี้

- ✗ ไม่จำเป็นต้องกักตัว
- ✗ ไม่ต้องแสดงเอกสารรับรองวัคซีน
- ✗ ไม่ต้องตรวจโควิดที่สนามบินญี่ปุ่น
- ✓ แสดงผลตรวจ PCR ก่อนเดินทาง ภายใน 72 ชั่วโมง (ผ่านแอปพลิเคชัน MySOS)

## ห้ามเดินทางเข้าประเทศนอกเหนือในกลุ่มสีน้ำเงิน ก่อนเดินทางเข้าประเทศญี่ปุ่น 14 วัน

ในการเดินทางเข้าประเทศญี่ปุ่น ผู้เดินทางจะต้องพำนักอยู่ในไทยให้ครบ 14 วันก่อนเดินทางไปยังประเทศญี่ปุ่น หรือจะต้องไม่มประวัติการเดินทางไปยังประเทศนอกเหนือกลุ่มสีน้ำเงินก่อนเดินทางเข้าประเทศญี่ปุ่น

รายชื่อประเทศ นอกเหนือกลุ่มสีน้ำเงิน



### กลุ่มสีเหลือง

Bhutan, Brunei, India, Macau, Maldives, North Korea, Sri Lanka, Vietnam, Cook Island, Kiribati, Marshall, Micronesia, Nauru, Niue, Samoa, Solomon, Tonga, Tuvalu, Vanuatu, Antigua and Barbuda, Bahamas, Barbados, Belize, Cuba, Dominica, Grenada, Guyana, Haiti, Honduras, Nicaragua, Saint Christopher and Nevis, Saint Lucia, Saint Vincent and the Grenadines, Suriname, Trinidad and Tobago, Uruguay, Venezuela, Andorra, Belarus, Cyprus, Georgia, Kazakhstan, Kosovo, Liechtenstein, Malta, North Macedonia, Portugal, San Marino, Tajikistan, Turkmenistan, Ukraine, Uzbekistan, Vatican, Kuwait, Lebanon, Oman, Palestine, Saudi Arabia, Syria, Turkey, Yemen, Angola, Botswana, Burkina Faso, Burundi, Cabo Verde, Central African Republic, Chad, Comoros, Democratic Republic of the Congo, Egypt, Equatorial Guinea, Eritrea, Eswatini, Gabon, Gambia, Guinea, Guinea-Bissau, Lesotho, Liberia, Libya, Mali, Mauritania, Mauritius, Namibia, Niger, Republic of Congo, Sao Tome and Principe, Senegal, Seychelles, Somalia, Sudan, Togo, Tunisia, Zimbabwe, Pakistan, and Fiji

### กลุ่มสีแดง

Albania, and Sierra Leone



## แบบฟอร์มกรอกข้อมูลวีซ่าประเทศ ญี่ปุ่น

**\*\* กรุณากรอกข้อมูลทั้งหมดให้ครบถ้วน เพื่อประโยชน์ในการขอวีซ่าของท่านเอง \*\***

ชื่อ-นามสกุล (สะกดตรงตามหนังสือเดินทาง) (MR./MRS./MS./MSTR.)

ชื่อ-นามสกุลเก่า \*กรณีที่เคยเปลี่ยน (สะกดตรงตามหนังสือเดินทาง)

วันเดือนปีเกิด ..... สถานที่เกิด .....

(วัน/เดือน/ปี ค.ศ.)

(เขต/อำเภอ)

(จังหวัด)

(ประเทศ)

เพศ  ชาย  หญิง สถานะภาพ  โสด  แต่งงาน  หม้าย  หย่า

สัญชาติ ..... สัญชาติเดิม หรือสัญชาติอื่น .....

หมายเลขประจำตัวประชาชน .....

ประเภทหนังสือเดินทาง  ทูต  ราชการ  ธรรมดา  อื่นๆ

หมายเลขหนังสือเดินทาง .....

ออกให้ ณ ..... วันที่ออก .....

ออกให้โดย ..... วันที่หมดอายุ .....

ที่อยู่ปัจจุบัน .....

รหัสไปรษณีย์..... โทรศัพท์บ้าน..... เบอร์มือถือ.....

ชื่อสถานที่ทำงาน / สถานศึกษา..... ตำแหน่งงาน.....

ที่อยู่สถานที่ทำงาน / สถานศึกษา.....

รหัสไปรษณีย์ ..... โทรศัพท์.....

**\*\*\* ในกรณีที่เกษียณอายุ กรุณาระบุชื่อ และ ที่อยู่ สถานที่ทำงาน เนื่องจากเป็นเงื่อนไขของสถานทูต \*\*\***

\*อาชีพของคุณสมรส (หรือผู้ปกครองกรณีที่ย้ายเป็นผู้เยาว์ หรือผู้อยู่ใต้อุปการะ)

การพิจารณาอนุมัติวีซ่าเป็นดุลพินิจของทางสถานทูตเท่านั้น ทางบริษัทเป็นเพียงตัวกลางในการอำนวยความสะดวกและบริการด้านเอกสารให้แก่ผู้เดินทางเท่านั้น



**เอกสารที่ลูกค้าต้องเซ็นและส่งกลับมาให้ทางบริษัท**

**\*\* เอกสารทั้ง 3 ชุด และแบบฟอร์มกรอกข้อมูลวีซ่าประเทศญี่ปุ่น ทางเจ้าหน้าที่จะทำการส่งไฟล์เอกสารให้หลังจากที่ลูกค้าชำระเงินมัดจำแล้ว หลังจากได้รับเอกสารให้ลูกค้าส่งให้กับทางเจ้าหน้าที่พร้อมเอกสารอื่นๆ ในการยื่นวีซ่า (เจ้าหน้าที่จะทำการโทรนัดรับเอกสาร และให้คำแนะนำอีกครั้ง) \*\***

**เอกสารชุดที่ 1 VISA APPLICATION FORM TO**

VISA APPLICATION FORM TO ENTER JAPAN

(Official use only)

(Paste photo here)  
45mm x 35mm  
or 20 x 1.4in

Surname (as shown in passport) \_\_\_\_\_  
 Given and middle names (as shown in passport) \_\_\_\_\_  
 Other names (including any other names you are or have been known by) \_\_\_\_\_

Date of birth \_\_\_\_\_ Place of birth \_\_\_\_\_  
 Sex: Male  Female  Marital status: Single  Married  Widowed  Divorced

Nationality or citizenship \_\_\_\_\_  
 Former and/or other nationalities or citizenships \_\_\_\_\_  
 ID No. issued to you by your government \_\_\_\_\_  
 Passport type: Diplomatic  Official  Ordinary  Other  Passport No. \_\_\_\_\_  
 Place of issue \_\_\_\_\_ Date of issue \_\_\_\_\_  
 Issuing authority \_\_\_\_\_ Date of expiry \_\_\_\_\_

Purpose of visit to Japan \_\_\_\_\_  
 Intended length of stay in Japan \_\_\_\_\_  
 Date of arrival in Japan \_\_\_\_\_  
 Port of entry into Japan \_\_\_\_\_ Name of ship or airline \_\_\_\_\_

Names and addresses of hotels or persons with whom applicant intends to stay  
 Name \_\_\_\_\_ Tel. \_\_\_\_\_  
 Address \_\_\_\_\_  
 Dates and duration of previous stays in Japan \_\_\_\_\_  
 Your current residential address (if you have more than one address, please list them all)  
 Address \_\_\_\_\_  
 Tel. \_\_\_\_\_ Mobile No. \_\_\_\_\_  
 E-Mail \_\_\_\_\_

Current profession or occupation and position \_\_\_\_\_  
 Name and address of employer  
 Name \_\_\_\_\_ Tel. \_\_\_\_\_  
 Address \_\_\_\_\_

\*Partner's profession/occupation (or that of parents, if applicant is a minor): \_\_\_\_\_

Guarantor or reference in Japan (please provide details of the guarantor or the person to be visited in Japan)  
 Name \_\_\_\_\_ Tel. \_\_\_\_\_  
 Address \_\_\_\_\_  
 Date of birth \_\_\_\_\_ Sex: Male  Female   
 Relationship to applicant \_\_\_\_\_  
 Profession or occupation and position \_\_\_\_\_  
 Nationality and immigration status \_\_\_\_\_

Inviter in Japan (please write "same as above" if the inviting person and the guarantor are the same)  
 Name \_\_\_\_\_ Tel. \_\_\_\_\_  
 Address \_\_\_\_\_  
 Date of birth \_\_\_\_\_ Sex: Male  Female   
 Relationship to applicant \_\_\_\_\_  
 Profession or occupation and position \_\_\_\_\_  
 Nationality and immigration status \_\_\_\_\_

\*Remarks/Special circumstances, if any \_\_\_\_\_

Have you ever:  
 • been convicted of a crime or offence in any country? Yes  No   
 • been sentenced to imprisonment for 1 year or more in any country? Yes  No   
 • been deported or removed from Japan or any country for overstaying your visa or violating any law or regulation? Yes  No   
 • been convicted and sentenced for a drug offence in any country in violation of law concerning narcotics, marijuana, opium, stimulants or psychotropic substances? Yes  No   
 • engaged in prostitution, or in the intermediation or solicitation of a prostitute for other persons, or in the provision of a place for prostitution, or any other activity directly connected to prostitution? Yes  No   
 • committed trafficking in persons or incited or aided another to commit such an offence? Yes  No

\*\* Please tick "Yes" if you have received any sentence, even if the sentence was suspended. If you answered "Yes" to any of the above questions, please provide relevant details.

I hereby declare that the statement given above is true and correct. I understand that immigration status and period of stay to be granted are decided by the Japanese immigration authorities upon my arrival. I understand that possession of a visa does not entitle the bearer to enter Japan upon arrival at port of entry if or she is found inadmissible.  
 I hereby consent to the provision of my personal information (by an accredited travel agent, within its capacity of representing my visa application) to the Japanese embassy/consulate-general and (entrust the agent with) the payment of my visa fee to the Japanese embassy/consulate-general, when such payment is necessary.

Date of application \_\_\_\_\_ Signature of applicant \_\_\_\_\_

เซ็นตรงจุด

**เอกสารชุดที่ 2 หนังสือมอบ**

(ตัวอย่าง)

หนังสือมอบอำนาจ

วันที่ \_\_\_\_\_ เดือน \_\_\_\_\_ พ.ศ. \_\_\_\_\_

(ผู้มอบ) ชื่อ นามสกุล \_\_\_\_\_  
 หมายเลขประจำตัวประชาชน \_\_\_\_\_  
 ลายเซ็น \_\_\_\_\_

ข้าพเจ้าขอมอบให้บุคคลที่ระบุไว้ด้านล่างเป็นผู้มีอำนาจดำเนินการยื่นขอวีซ่าแทนข้าพเจ้า การใดที่ผู้รับมอบอำนาจใดกระทำลงไม่เกี่ยวกับกรการยื่นขอวีซ่าดังกล่าว ให้ถือเสมือนว่าข้าพเจ้าเป็นผู้กระทำเองทั้งสิ้น

(ผู้รับมอบ) ชื่อ นามสกุล \_\_\_\_\_  
 หมายเลขประจำตัวประชาชน \_\_\_\_\_  
 ความสัมพันธ์ระหว่างผู้มอบ \_\_\_\_\_

เซ็นตรงจุด

**เอกสารชุดที่ 3 แบบสอบถามเพื่อการ**

แบบสอบถามเพื่อการยื่นขอวีซ่า

กรุณากรอกแบบสอบถามตามวัตถุประสงค์การเดินทาง หากข้อมูลเป็นเท็จ จะมีการพิจารณาปรับค่าของวีซ่า

★ คำถามสำหรับผู้มีถิ่นที่อยู่นอกบ้าน **หมายเหตุ: เลขหนังสือเดินทาง** \_\_\_\_\_

Q1 หากมีหนังสือเดินทางทั้งหมดกี่เล่ม? (รวมที่หมดอายุแล้วด้วย)  1เล่ม  2-3เล่ม  มากกว่า 3เล่ม (ระบุ ... เล่ม)

Q2 หากเล่มหนังสือเดินทางชุดแรก ถูกใช้ไป หรือใกล้ถึงหมดอายุ หรือไม่?  ใช่  ไม่ใช่  ไม่ใช่

หากใช่ หนังสือเดินทางชุดแรก หรือชุดในเล่มแรก  ภายใน 1 ปี  มากกว่า 1 ปี แต่ไม่ถึง 3 ปี  3 ปีขึ้นไป

Q3 หากเล่มที่ถูกใช้แล้วหรือไม่?  ใช่  ไม่ใช่  ไม่ใช่

หากใช่ ห้ามแสดงออกปฏิเสธการสอบถามญี่ปุ่น หรือ จากสถานทูตอื่นๆ (ยกเว้นสถานทูตไทย)  สถานทูต \_\_\_\_\_  
 สถานทูต \_\_\_\_\_  
 สถานทูต \_\_\_\_\_

Q4 หากเล่มเดินทางเข้าประเทศญี่ปุ่น หรือไม่?  ใช่  ไม่ใช่  ไม่ใช่

หากใช่ ห้ามแสดงออกปฏิเสธไม่ให้เข้าประเทศ หรือ เคยทำผิดในทางเอกสารเดินทางแล้วส่งกลับคืนหรือไม่? (รวมทั้งจากประเทศญี่ปุ่นและ/หรือประเทศอื่น)  ใช่  ไม่ใช่  ไม่ใช่

หากใช่ ระบุประเทศ และ ระยะเวลา \_\_\_\_\_  
 \_\_\_\_\_  
 \_\_\_\_\_  
 \_\_\_\_\_  
 \_\_\_\_\_  
 \_\_\_\_\_  
 \_\_\_\_\_  
 \_\_\_\_\_

A สำหรับคำถาม Multiple (ผู้ใดก็ตามที่มีอำนาจในการยื่นขอวีซ่าแบบ Multiple เท่านั้น กรุณาตรวจสอบว่าเลือกตามเงื่อนไข)

A-1 หากต้องการวีซ่าแบบ Multiple หรือไม่? หากใช่ กรุณาแจ้งรายละเอียดของประเภทวีซ่าที่ท่านต้องการ \_\_\_\_\_

A-2 ประเภทวีซ่าที่ท่านต้องการมีลักษณะเป็น Multiple  1. ครบถ้วนตามเงื่อนไขของ Multiple  2. ใช่ (โปรดแจ้งว่า) \_\_\_\_\_  
 3. ผู้ใดก็ตามที่มีอายุต่ำกว่า 18 ปี  4. ครอบครัวของผู้ยื่นขอวีซ่าทำงาน

B สำหรับผู้ที่เดินทางเพื่อการท่องเที่ยว เยี่ยมเยือน เยี่ยมญาติ (ใช้สำหรับการทำวีซ่าไม่เกิน 90 วัน)

B-1 หากมีคุณสมบัติของสมาชิกวีซ่าหรือไม่?  ใช่  ไม่ใช่  ไม่ใช่

B-2 หากมีคุณสมบัติของวีซ่าพิเศษประเภทใดบ้าง?  ใช่  ไม่ใช่  ไม่ใช่

B-3 หากมีคุณสมบัติของวีซ่าพิเศษประเภทใดบ้าง?  ใช่  ไม่ใช่  ไม่ใช่

B-4 หากมีคุณสมบัติของวีซ่าพิเศษประเภทใดบ้าง?  ใช่  ไม่ใช่  ไม่ใช่

หากใช่ มีญาติที่สืบ \_\_\_\_\_ < > \_\_\_\_\_  
 กรุณาแนบชื่อของบุคคลและความสัมพันธ์ระหว่างกัน (เช่น บิดา, มารดา, พี่น้อง, พี่สาว)

B-5 มีบุคคลที่เดินทางมาเยี่ยมที่ประเทศญี่ปุ่นหรือไม่?  ใช่  ไม่ใช่  ไม่ใช่

หากใช่ กรุณาแนบเอกสารหลักฐานของบุคคลที่เดินทางมาเยี่ยม \_\_\_\_\_  
 \_\_\_\_\_  
 \_\_\_\_\_

หากใช่ กรุณากรอกรายละเอียด ชื่อ วันเดือนปีเกิด ของบุคคลที่จะเดินทางมาเยี่ยม \_\_\_\_\_  
 ชื่อ: ( ) วันเดือนปีเกิด: ( )  
 หมายเลขบัตรประชาชนกรณีเป็นคนไทย: ( )  
 หมายเลขหนังสือเดินทางกรณีเป็นต่างชาติ: ( )  
 ความสัมพันธ์ระหว่างกันกับคุณ: ( )

\* กรุณาทำแบบสอบถามเพื่อการยื่นขอวีซ่าแบบ Multiple เท่านั้น กรุณาทำแบบสอบถามเพื่อการยื่นขอวีซ่าแบบ Multiple

C หากยื่นขอวีซ่าเพื่อไปทำงาน กรุณาแนบเอกสารหลักฐานของนายจ้างที่ระบุไว้ข้างต้นหรือไม่?  ใช่  ไม่ใช่  ไม่ใช่

แบบสอบถาม  ใช่  ไม่ใช่  ไม่ใช่

กรุณาแนบเอกสารหลักฐานของนายจ้างที่ระบุไว้ข้างต้น \_\_\_\_\_  
 \_\_\_\_\_  
 \_\_\_\_\_

เซ็นตรงจุด



## ✔ อัตราค่าบริการนี้รวม



ค่าตัวเครื่องบินไป-กลับพร้อมคณะ



ค่าภาษีสนามบินทุกแห่งที่มี



ค่าน้ำหนักกระเป๋าสัมภาระ  
เป็นไปตามสายการบินกำหนด



ค่าจ้างมัคคุเทศก์คอยบริการตลอด  
การเดินทาง



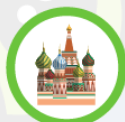
ค่าอาหารตามมือที่ระบุในรายการ



ค่ารถรับ-ส่ง และนำเที่ยวตามรายการ



ค่าที่พักตามที่ระบุในรายการ  
พักห้องละ 2-3 ท่าน



ค่าเข้าชมสถานที่ต่างๆ ตามรายการ



ค่าประกันอุบัติเหตุและสุขภาพ  
ระหว่างเดินทางเงื่อนไขตามกรมธรรม์



ค่าบริการซึ่งได้รวมภาษีมูลค่าเพิ่ม 7% แล้ว  
ถ้าบริษัทสามารถ หัก ภาษี ณ ที่จ่าย 3%  
(ยอดก่อนภาษีมูลค่าเพิ่ม)



ค่าวิชาท่องเที่ยว ยื่นแบบปกติ



ค่าน้ำดื่มวันละ 1 ขวดต่อท่าน



ค่าทิปคนขับรถ หัวหน้าทัวร์  
และมัคคุเทศก์ท้องถิ่น

## ✘ อัตราค่าบริการนี้ไม่รวม



ค่าใช้จ่ายส่วนตัวนอกเหนือจากรายการที่ระบุ เช่น ค่าทำหนังสือเดินทาง, ค่าโทรศัพท์, ค่าโทรศัพท์  
ทางไกล, ค่าอินเทอร์เน็ต, ค่าชกักรีด, มินิบาร์ในห้อง (กรุณาสอบถามจากหัวหน้าทัวร์ก่อนการใช้บริการ)



ค่าดำเนินการอื่นๆ สำหรับผู้ที่ไม่ได้ถือหนังสือเดินทางสัญชาติไทย ค่าดำเนินการ  
แจ้งเข้า-ออกประเทศ



ค่าอาหารพิเศษที่นอกเหนือจากรายการทัวร์กำหนด และ รวมถึงการริเควสอาหารพิเศษต่างๆ  
เช่น อาหารเจ มังสวิรัติ อาหารทะเล เป็นต้น



ค่าบริการอื่นๆเพิ่มของสายการบิน เช่น ที่นั่ง อาหาร วิลแชร์ และ บริการเสริมอื่น (ถ้ามี)



ค่าตรวจ RT-PCR ตลอดการเดินทาง



## **X** เงื่อนไขการยกเลิกการเดินทาง

### 1. กรณีที่นักท่องเที่ยวต้องการ **ขอยกเลิกการเดินทาง เลื่อน หรือ เปลี่ยนแปลงการเดินทาง**

นักท่องเที่ยว (ผู้มีรายชื่อในเอกสารการจอง) จะต้องอีเมล เพื่อลงนามในเอกสารแจ้งยืนยันยกเลิกการจอง กับทางบริษัทเป็นลายลักษณ์อักษรเท่านั้น ทางบริษัทไม่รับยกเลิกการจองผ่านทางโทรศัพท์ ไม่ว่าจะกรณีใดๆ ทั้งสิ้น

### 2. กรณีนักท่องเที่ยวต้องการ **ขอรับเงินค่าบริการคืน** กรุณาส่งเอกสารทางอีเมล เอกสารที่ใช้ประกอบการขอรับเงินคืนรายละเอียดดังนี้

- หน้าสมุดบัญชีธนาคารที่ต้องการให้นำเงินเข้า
- ใบเรียกเก็บเงิน หรือ หลักฐานการชำระเงินค่าบริการต่างๆ ทั้งหมด
- พาสปอร์ตหน้าแรกของผู้เดินทาง

**\*\* กรณีมอบอำนาจจะต้องมีหนังสือมอบอำนาจ และ สำเนาบัตรประชาชนของผู้รับมอบอำนาจ \*\***

#### เงื่อนไขการคืนเงินค่าบริการดังนี้

แจ้งยกเลิกก่อนเดินทาง ตั้งแต่ 45 วันขึ้นไป	คืนค่าใช้จ่ายทั้งหมด หรือ หักค่าใช้จ่ายจริงที่เกิดขึ้น (กรณีวันเดินทางตรงกับช่วงวันหยุดนักขัตฤกษ์ ไม่ว่าจะวันใดวันหนึ่งทางบริษัทขอสงวนสิทธิ์ในการยกเลิกการเดินทางไม่น้อยกว่า 70 วัน)
แจ้งยกเลิกก่อนเดินทาง 30-44 วัน	เก็บค่าใช้จ่ายท่านละ 50% ของค่าทัวร์ หรือ หักค่าใช้จ่ายจริงที่เกิดขึ้น (กรณีที่มีค่าใช้จ่ายตามจริงมากกว่ากำหนด ทางบริษัทขอสงวนสิทธิ์ในการเรียกเก็บค่าใช้จ่ายเพิ่ม)
แจ้งยกเลิกก่อนเดินทาง 0-29 วัน	เก็บค่าใช้จ่ายท่านละ 100% ของค่าทัวร์



## ข้อมูลสำคัญเกี่ยวกับโรงแรมที่พักที่ท่านควรรทราบ

1. เนื่องจากการวางแผนผังห้องพักของแต่ละโรงแรมแตกต่างกัน เช่น ห้องพักแบบห้องเดี่ยว (Single) ห้องพักแบบห้องคู่ 2 ท่าน (Twin/Double) และ ห้องพักแบบ 3 ท่าน / 3 เตียง (Triple Room) จึงอาจทำให้ห้องพักแต่ละประเภท อาจจะไม่ติดกัน หรือ อยู่คนละชั้นกัน และบางโรงแรมอาจจะไม่มีห้องพักแบบ 3 ท่าน ซึ่งถ้าต้องการเข้าพัก 3 ท่าน อาจจะต้องเป็น 1 เตียงใหญ่ กับ 1 เตียงพับเสริม หรือ อาจมีความจำเป็นต้องแยกห้องพักเป็นห้องคู่ 1 ห้อง (Twin/Double) และ ห้องเดี่ยว 1 ห้อง (Single) ไม่ว่ากรณีใดๆ ทางบริษัทขอสงวนสิทธิ์ในการเรียกเก็บค่าบริการเพิ่มตามจริงที่เกิดขึ้นจากนักท่องเที่ยว
2. กรณีที่มีงานจัดประชุมนานาชาติ (Trade Fair) เป็นผลให้ค่าโรงแรมสูงขึ้นมาก และ ห้องพักในเมืองเต็ม บริษัทฯ ขอสงวนสิทธิ์ในการปรับเปลี่ยน หรือย้ายเมืองเพื่อให้เกิดความเหมาะสม
3. โดยส่วนใหญ่ตามธรรมเนียม ของห้องพักจะเป็นห้องพักที่ห้ามสูบบุหรี่ (Non Smoking Room) โดยทางโรงแรมอาจมีการติดตั้งอุปกรณ์ดับจับควันไว้ในห้อง กรณีที่มีการลักลอบสูบบุหรี่ในห้องพัก และถูกตรวจสอบได้ ผู้เข้าพักจำเป็นต้องชำระค่าปรับกับโรงแรม โดยตรง โดยค่าปรับขึ้นอยู่กับเงื่อนไขของแต่ละโรงแรม



## ข้อมูลสำคัญเกี่ยวกับสายการบินที่ท่านควรรทราบ

1. เกี่ยวกับที่นั่งบนเครื่องบิน เนื่องจากบัตรโดยสาร เป็นแบบหมู่คณะ (ราคาพิเศษ) สายการบินจึงขอสงวนสิทธิ์ในการเลือกที่นั่งบนเครื่องบินทุกกรณี แต่ทางบริษัทจะพยายามให้มากที่สุด ให้ลูกค้าผู้เดินทางที่มาด้วยกันได้นั่งด้วยกัน หรือใกล้กันให้มากที่สุดเท่าที่จะสามารถทำได้
2. กรณีที่ท่านเป็นมุสลิม หรือ นับถือศาสนาอิสลาม หรือ แพ้อาหารบางประเภท โปรดระบุมารให้ชัดเจนในขั้นตอนการจอง กรณีที่แจ้งล่วงหน้าก่อนเดินทางกะทันหัน อาจมีค่าใช้จ่ายเพิ่มเพื่อชำระกับเมนูใหม่ที่ต้องการ เพราะเมนูเดิมของคุณ ไม่สามารถยกเลิกได้
3. บางสายการบินอาจมีเงื่อนไขเกี่ยวกับการให้บริการอาหารบนเครื่องแตกต่างกัน ขอให้ท่านทำความเข้าใจถึงวัฒนธรรมประจำชาติ ของแต่ละสายการบินที่กำลังให้บริการท่านอยู่
4. สายการบินอาจมีการงดเสิร์ฟอาหาร และเครื่องดื่ม หรือเปลี่ยนแปลงรูปแบบอาหาร ขึ้นอยู่กับสายการบินเป็นผู้กำหนด



## เงื่อนไข และข้อควรทราบอื่นๆ ที่ท่านควรทราบ

1. ทัวร์นี้สำหรับผู้มีวัตถุประสงค์เพื่อการท่องเที่ยวเท่านั้น

2. ทัวร์นี้ขอสงวนสิทธิ์สำหรับผู้เดินทางที่ถือหนังสือเดินทางธรรมดา (หน้าปกสีน้ำตาล / เลือดหมู) เท่านั้น กรณีที่ท่านถือหนังสือเดินทางราชการ (หน้าปกสีน้ำเงินเข้ม) หนังสือเดินทางทูต (หน้าปกสีแดงสด) และต้องการเดินทางไปพร้อมคณะทัวร์ อันมีวัตถุประสงค์เพื่อการท่องเที่ยว โดยไม่มีจดหมายเชิญ หรือ เอกสารใดเชื่อมโยงเกี่ยวกับการขออนุญาตการใช้หนังสือเดินทางพิเศษอื่นๆ หากไม่ผ่านการอนุมัติของเคาน์เตอร์เช็คนั้น ด้านตรวจคนเข้าเมือง ทั้งฝั่งประเทศไทย (ต้นทาง) ขาออก และ ต่างประเทศ (ปลายทาง) ขาเข้า ไม่ว่ากรณีใดก็ตาม ทางบริษัทขอสงวนสิทธิ์ไม่รับผิดชอบความผิดพลาดที่จะเกิดขึ้นในส่วนนี้ ไม่ว่าส่วนใดส่วนหนึ่ง

3. ทัวร์นี้เป็นทัวร์แบบเหมาจ่ายล่วงหน้าเรียบร้อยแล้วทั้งหมด หากท่านไม่ได้ร่วมเดินทางหรือใช้บริการตามที่ระบุไว้ในรายการ ไม่ว่าจะบางส่วนหรือทั้งหมด หรือถูกปฏิเสธการเข้า-ออกเมือง หรือด้วยเหตุผลใดๆ ก็ตาม ทางบริษัทขอสงวนสิทธิ์ไม่คืนเงินค่าบริการ ไม่ว่าจะบางส่วนหรือทั้งหมดให้แก่ท่านไม่ว่ากรณีใดๆ ก็ตาม

4. ทางบริษัทขอสงวนสิทธิ์ไม่รับผิดชอบค่าเสียหายจากความผิดพลาดในการสะกดชื่อ นามสกุล คำนำหน้าชื่อ เลขที่หนังสือเดินทาง เลขที่วีซ่า และอื่นๆ เพื่อใช้ในการจองตั๋วเครื่องบิน ในกรณีที่นักท่องเที่ยว หรือ เอเยนต์ไม่ได้ส่งหน้าหนังสือเดินทาง และ หน้าวีซ่ามาให้กับทางบริษัทพร้อมการชำระเงินมัดจำหรือส่วนที่เหลือทั้งหมด

5. ทางบริษัทขอสงวนสิทธิ์ในการเปลี่ยนแปลงรายการการเดินทางตามความเหมาะสม เพื่อให้สอดคล้องกับ สถานการณ์ ภูมิอากาศ และเวลา ณ วันที่เดินทางจริงของประเทศที่ท่านเดินทาง ทั้งนี้ ทางบริษัทจะคำนึงถึงความปลอดภัย และ ประโยชน์ของลูกค้าเป็นสำคัญ

6. ทางบริษัทขอสงวนสิทธิ์ไม่รับผิดชอบต่อความเสียหายหรือค่าใช้จ่ายใดๆ ที่เพิ่มขึ้นของนักท่องเที่ยวที่ไม่ได้เกิดจากความผิดของทางบริษัท เช่น ภัยธรรมชาติ การจลาจล การนัดหยุดงาน การประท้วง อุบัติเหตุ ความเจ็บป่วย ความสูญหายหรือเสียหายของสัมภาระ ความล่าช้า เปลี่ยนแปลง หรือการบริการของสายการบิน เหตุสุดวิสัยอื่น เป็นต้น

7. อัตราค่าบริการนี้คำนวณจากอัตราแลกเปลี่ยนเงินตราต่างประเทศ ณ วันที่ทางบริษัทเสนอราคา ดังนั้น ทางบริษัทขอสงวนสิทธิ์ในการปรับราคาค่าบริการเพิ่มขึ้น ในกรณีที่มีการเปลี่ยนแปลงอัตราแลกเปลี่ยนเงินตราต่างประเทศ ค่าตัว เครื่องบิน ค่าภาษีน้ำมัน ค่าภาษีสนามบิน ค่าประกันภัยสายการบิน การเปลี่ยนแปลงเที่ยวบิน ฯลฯ ที่ทำให้ต้นทุนสูงขึ้น

8. ทัศนคติ พนักงาน หรือตัวแทนของทางบริษัท ไม่มีอำนาจในการให้คำสัญญาใดๆ แก่บริษัท เว้นแต่มีเอกสารลงนามโดยผู้มีอำนาจของบริษัทกำกับเท่านั้น

9. นักท่องเที่ยวต้องมีความพร้อมในการเดินทางทุกประการ หากเกิดเหตุสุดวิสัยใดๆ ระหว่างรอการเดินทาง อันไม่ใช่เหตุที่เกี่ยวข้องกับทางบริษัท อาทิ วีซ่าไม่ผ่าน เกิดอุบัติเหตุที่ไม่สามารถควบคุมได้ นอกเหนือการควบคุมและคาดหมาย ทางบริษัทจะรับผิดชอบคืนค่าทัวร์เฉพาะส่วนที่บริษัทยังไม่ได้ชำระแก่ทางลูกค้าของทางบริษัท หรือจะต้องชำระตามข้อ ตกลงแก่ลูกค้าตามหลักปฏิบัติเท่านั้น

10. คณะทัวร์นี้ เป็นการชำระค่าใช้จ่ายทั้งหมดแบบผูกขาดกับตัวแทนบริษัทที่ได้รับการรับรองอย่างถูกต้อง ณ ประเทศปลายทาง ซึ่งบางส่วนของโปรแกรมอาจจำเป็นต้องท่องเที่ยวอันเป็นไปตามนโยบายของประเทศปลายทางนั้นๆ กรณีที่ท่านไม่ต้องการใช้บริการส่วนใดส่วนหนึ่ง ไม่ว่ากรณีใดก็ตาม จะไม่สามารถคืนค่าใช้จ่ายให้ได้ และ อาจมีค่าใช้จ่ายเพิ่มเติมขึ้น ตามมาเป็นบางกรณี ทางบริษัทขอสงวนสิทธิ์ในการเรียกเก็บค่าใช้จ่ายที่เกิดขึ้นจริงทั้งหมดกับผู้เดินทาง กรณีที่เกิดเหตุการณ์ขึ้น ไม่ว่ากรณีใดก็ตาม

11. กรณีลูกค้าที่จองเฉพาะทัวร์ไม่รวมบัตรโดยสารโดยเครื่องบิน (จอยด์แลนด์ทัวร์ ชื่อตัวเครื่องบินแยกเอง) ในวันเริ่มทัวร์ (วันที่หนึ่ง) ท่านจำเป็นต้องมารอคณะท่านั้น ทางบริษัทไม่สามารถให้คณะ รอท่านได้ ไม่ว่ากรณีใดก็ตาม กรณีที่ไฟล์ทของท่านถึงช้ากว่าคณะ และ ยืนยันเดินทาง ท่านจำเป็นต้องเดินทางตามคณะไปยังเมือง หรือ สถานที่ท่องเที่ยวที่ท่านอยู่ในเวลานั้นๆ กรณีนี้ จะมีค่าใช้จ่ายเพิ่ม ท่านจำเป็นต้องชำระค่าใช้จ่ายที่ใช้ในการเดินทางด้วยตนเองทั้งหมดเท่านั้น ไม่ว่า กรณีใดก็ตาม และ ทางบริษัทขอสงวนสิทธิ์ไม่สามารถชดเชย หรือ กดแทน หากท่านไม่ได้ท่องเที่ยวเมือง หรือ สถานที่ท่องเที่ยวใดๆ สถานที่หนึ่ง ทุกกรณี เนื่องจากเป็นการชำระแบบเหมาจ่ายกับตัวแทนแล้วทั้งหมด